



One Flare  
kann mit allen  
endodontischen  
Behandlungsmethoden  
verwendet  
werden

## Mit One Flare, **für noch mehr Sicherheit**



### ✓ Sicheres Vordringen der Feilen im Wurzelkanal

- One Flare ermöglicht eine wirksame Neuausrichtung der Sondierungsfeile.
- Das ungehinderte Vordringen der Sondierungsfeile erleichtert das Eindringen der folgenden Instrumente.
- Durch das vereinfachte gerade Eindringen bis zum mittleren und apikalen Drittel wird das Risiko eines Bruchs der folgenden Aufbereitungsinstrumente begrenzt.

### ✓ Beseitigung der Interferenzen am Wurzelkanaleingang

- Die Öffnung des Wurzelkanals durch selektives Arbeiten des Instruments:
  - Verlagert die Wurzelkanaleingänge.
  - Begrenzt den Kontakt der Aufbereitungsinstrumente mit den Wurzelkanalwänden.



**MICRO-MEGA®**

5-12, rue du Tunnel  
25006 Besançon Cedex - Frankreich  
Tel.: +33 (0)3 81 54 42 36  
Fax: +33 (0)3 81 54 42 39  
commercial@micro-mega.com

[www.micro-mega.com](http://www.micro-mega.com)



Werden Sie Fan  
auf Facebook!



A Sanavis Group Company

# One Flare

Für mehr Sicherheit in der Endodontie



Das wärmebehandelte  
Erweiterungsinstrument  
der neuesten Generation

*Your Endo Specialist*



# One Flare®

Nach Öffnung der Zugangskavität ist der erste Schritt der Wurzelkanalaufbereitung die Erweiterung der Kanaleingänge durch die Beseitigung von Dentinüberhängen. Dieser Schritt ist von großer Bedeutung, da er eine starke Belastung des nachfolgenden Aufbereitungsinstruments verhindert und so einem Instrumentenbruch vorbeugt. Die Erweiterung des Wurzelkanals erfolgt in der Regel durch ein Erweiterungsinstrument mit starker Konizität.

„Eine frühe Erweiterung des Wurzelkanals hat für den Zahnarzt zahlreiche Vorteile: Zunächst wurde festgestellt, dass dieses Vorgehen Änderungen der Arbeitslänge verringert. Zudem erleichtert es die Einführung der Instrumente bis zum apikalen Drittel und damit den Zugang der Feilen und Spüllösungen zum Wurzelkanal. Des Weiteren wurde nachgewiesen, dass die frühe Wurzelkanalerweiterung eine präzisere Bestimmung des apikalen Durchmessers ermöglicht.“

Hakan Arslan, Ertugrul Karatas, Ismail Davut Capar,  
Damla Ozsu, und Ezgi Dogonay.  
Coronal Flaring Instruments and Dentinal Crack. 2014.  
J.Endod.2014 Oct; 40(10): 1681-3

One Flare Präsentation + Anwendungsprotokoll

CE 0459

CE-Kennzeichnung: 2016  
Medizinische Geräteklasse IIA gemäß der Richtlinie 93/42/EWG  
Zertifizierungsstelle: LNE/G-MED  
Medizinisches Gerät für die Zahnpflege, ausschließlich für den professionellen zahnmedizinischen Gebrauch bestimmt. Siehe die Produktkennzeichnung und gegebenenfalls die Gebrauchsanweisung.

STERILE EO Sterile Produkte

Sterilität bei ungeöffneter und unbeschädigter Verpackung garantiert.

MICRO-MEGA® 5-12, rue du Tunnel - 25006 Besançon cedex - Frankreich - [www.micro-mega.com](http://www.micro-mega.com)

## MICRO-MEGA®

präsentiert sein neues  
steriles, wärmebehandeltes  
Erweiterungsinstrument aus  
Nickel-Titan zum mehrmaligen  
Gebrauch.

**Das Instrument, das Ihre  
endodontische Behandlung  
noch sicherer macht!**



Mehr  
Flexibilität

Höhere  
Beständigkeit

... durch  
Wärmebehandlung



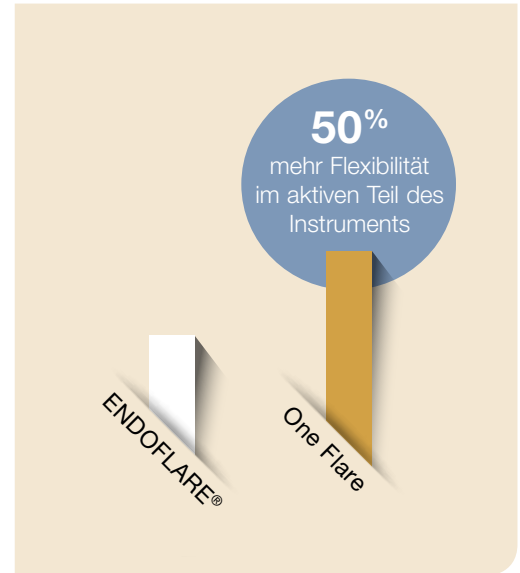
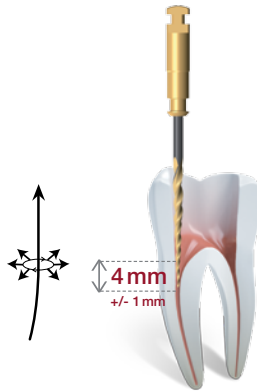
# Die Vorteile von One Flare

## ✓ Wärmebehandelt

- **Höhere Beständigkeit**  
gegenüber Materialermüdung
- **Mehr Flexibilität**

## ✓ Sterile Feile zum mehrmaligen Gebrauch

- Für eine zahnmedizinische Wurzelkanalbehandlung **von höchster Qualität**
- **Der Standard** für die zahnmedizinische Behandlung



Blister mit 5 Instrumenten  
L17 mm



Ref.: 20952201

Kit RevoSterile

*One Flare  
ist ebenfalls  
Bestandteil des  
**Kits RevoSterile***



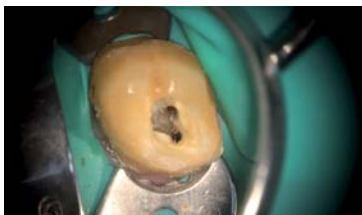
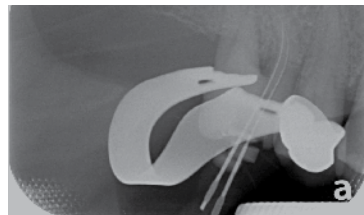
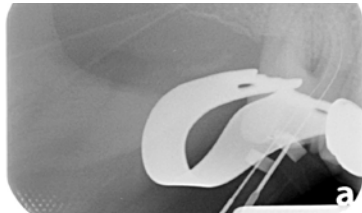
Ref.: 51400113

- One Flare L17
- One G L25
- Revo-S Sterile  
(wiederverwendbar)  
SC1 L21,  
SC2 L25,  
SU L25

# Klinischer Fall

Dr. Jean-Philippe MALLET - Frankreich

Erweiterung der Wurzelkanäleingänge mit direktem Zugang zu den Kanalöffnungen. Neuausrichtung der für die erste Sondierung des Wurzelkanals verwendeten Handfeilen.



# Sie haben One Flare getestet...

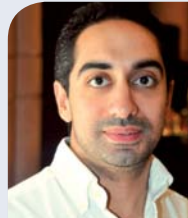


Dr. Yongsik Cho  
(Südkorea)

*Sehr gut konzipiertes Instrument für die koronale Erweiterung. Hervorragende Schneidkraft für schnelleres Arbeiten, angenehmes Design für selektives Bürsten der Wurzelkanalwände.*



*Geringere Konizität für ein konservativeres Instrument. Keine Widerstände, kein Einsaugeffekt des arbeitenden Instruments.*



Dr. Mostafa Anwar  
(Ägypten)



Dr. Wim Blontrock  
(Belgien)

*One Flare ähnelt Protaper SX, ist aber viel besser. Ich liebe seine Flexibilität!*

