

ZEPF Kontrast-PA-Sonden-Einsätze



Kontrast-PA-Sonden-Einsätze

Die neuen **ZEPF** Kontrast-PA-Sonden aus Kunststoff verfügen über ein flexibles Arbeitsende, das sich optimal der Anatomie beim Messen der Taschentiefen anpasst. Farbstabile, schwarze Markierungen auf dem weißen Grundmaterial gewährleisten einen sehr guten Kontrast bei der Ablesung.

Die sterilisierbaren, auswechselbaren Spitzen sind in den unterschiedlichen gängigen Graduierungen erhältlich. Diese sind, neben der allgemeinen Feststellung des parodontalen Status, auch gerade zur Verwendung am Implantat geeignet. Mit diesen Sonden ist ein Verkratzen der Oberflächen des Implantates ausgeschlossen.

Die Spitzen sind wiederverwendbar, bis sie verbogen, ausgebleicht bzw. nicht mehr ablesbar sind.



24.451.00 # 1

Graduierung 3/6/8/11 mm
M4 x 0,5 mm, VPE 12 Stück



24.451.01 # CPG 12

Graduierung 3/6/9/12 mm
M4 x 0,5 mm, VPE 12 Stück



24.451.02 # CPNG 22

Graduierung 2/4/6/8/10/12 mm
M4 x 0,5 mm, VPE 12 Stück



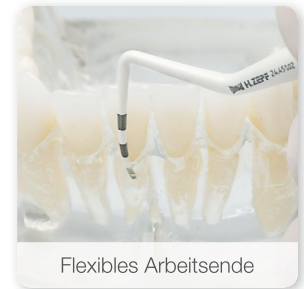
24.451.03 # PCPG 11.5

Graduierung 3,5/5,5/8,5/11,5 mm
M4 x 0,5 mm, VPE 12 Stück

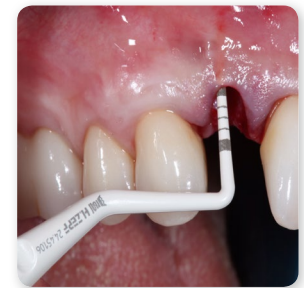


24.451.06 # CNC

Graduierung 1 - 15 in mm-Schritten,
North Carolina, M4 x 0,5 mm, VPE 12 Stück



Flexibles Arbeitsende



Verpackungsbeispiel



Montage ohne Werkzeug

24.451.02 # CPNG 22

Parodontometer auswechselbar, Graduierung:
2/4/6/8/10/12 mm, M4 x 0,5 mm, VPE 12 Stück

26.193.15 BIONIK Universalgriff einendig

QUICKFIX, hellrot-magenta, inkl. 1 Endkappe
Der Griff ist in 10 verschiedenen Farben erhältlich.

AESTHETIC IS THE RESULT