

KRASTEV Abutment Halteinstrument  
nach Pavel Krastev DDS, im **ZEPF** *biONIK* Griff



## KRASTEV Abutment Halteinstrument

nach Pavel Krastev DDS, im **ZEPF BIONIK** Griff

Implantat-Abutments werden beim Einsetzen in den Mund eines Patienten meist mit den Fingern gehalten, während versucht wird, den Sechskant des Implantats zu finden und einzurasten. Dies ist besonders schwierig bei kurzen Implantaten oder wenn die Stelle schwer zu erreichen ist. Zum Einbringen des Abutments wird oft eine bukkale Markierung zur besseren Orientierung angebracht, um das Einsetzen in den Sechskant des Implantats, der unter dem Weichgewebe verborgen und nicht leicht zu sehen ist, zu erleichtern. Da Abutments üblicherweise leicht verjüngt und sehr glatt sind, ist es beinahe unmöglich, sie mit üblichen Instrumenten zu halten.

- Das Instrument ist doppelendig, mit einem kleinen und einem großen Arbeitsende.
- Der Hauptinstrumenteneinsatz besteht aus Metall und ist an jedem Ende mit einem Silikonersatz versehen.
- Die Arbeitsenden sind so gestaltet, dass die Silikonersatzmechanisch in die Grundkörper der Arbeitsenden einrasten.
- Die Silikonersatz sind auf beiden Seiten offen.
- Die Ersatz sind autoklavierbar.
- Die Ersatz fixieren und halten das Abutment, sobald es richtig gesetzt ist.

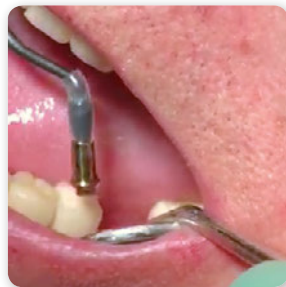
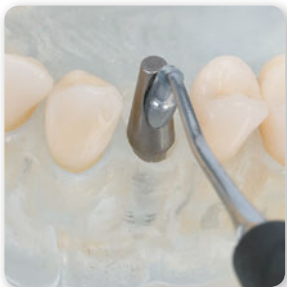
24.751.317N

24.751.316N



47.527.00

KRASTEV Abutment Halteinstrument im **ZEPF BIONIK** Griff schwarz und 10 Silikonabschnitte, 0,5 mm Innendurchmesser x 1,0 mm Aussendurchmesser



**1291**



**BIONIK**

reddot design award  
winner 2010

**BIONIK Universalgriff** aus PEEK-High-Tech-Kunststoff. Garantiert eine ideale Kräfteübertragung mit bisher nicht gekannter Sensitivität. Der Griff ist in 10 verschiedenen, frischen Grundfarben erhältlich.

Die im ergonomischen **BIONIK** Griff eingesetzten und auswechselbaren Arbeitsenden stehen für höchste Wirtschaftlichkeit bei bestem taktilem Handling.

AESTHETIC IS THE RESULT