

Palatinales Messer – Bindegewebestransplantate –  
sicher, schnell, effektiv!

nach Dr. med. dent. Iman Mizani, MS



## Palatinales Messer

nach Dr. med. dent. Iman Mizani, MS

Das neuartige palatinale Messer bietet eine innovative Alternative zum herkömmlichen Skalpell bei der Präparation des BGT (Bindegewebetransplantat).

Das spezielle Design des Instrumentes begünstigt eine schnellere und sicherere Transplantatentnahme. Gleichzeitig wird das Risiko der Verletzung der Arteria palatina und die Perforation des palatinalen Lappens minimiert.

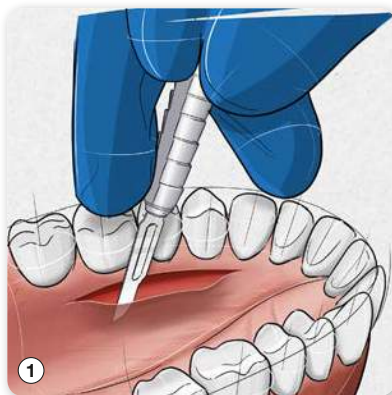
### Besonderheiten:

- abgewinkelte Schneidekante, senkrecht zum palatinalen Knochen
- ergonomisch, gewinkelter Instrumentenhals /-schaft
- Tiefenmesslehre (Graduierung) zur genauen Abmessung

### Vorteile gegenüber herkömmlicher Entnahmemethoden:

- erhöhte Sicherheit durch vermindertes Risiko der Verletzung der Gaumen-Arterie und Perforation der Gaumenschleimhaut
- einfache und ergonomische Handhabung
- schnelle, exakte Präparation des Transplantats
- durchgängig gleichmäßige Breite des BGT
- unterminierendes Arbeiten und Schneiden in schwer zu erreichenden Stellen

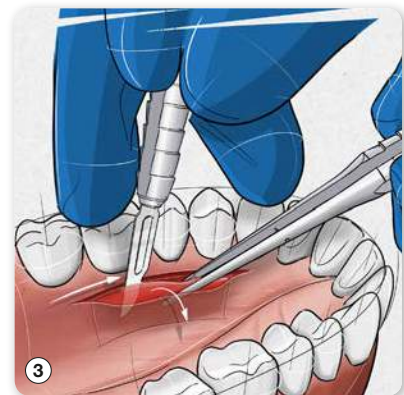
### Anwendung:



① Singuläre palatinale Inzision und Lappenbildung



② Präparation zu BG-Gewinnung anhand des Instruments



③ Umschneidung des präparierten Bindegewebes unterhalb des Lappens und Entnahme des Bindegewebes nach Ablösung der Basis vom palatinalen Knochen



**46.040.15**

Palatinales Messer  
nach Dr. med. dent. Iman Mizani, MS

