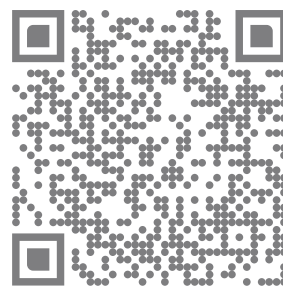




BASIC Catalogue



scan for full version



# BEST OF 2

An exclusive collection



PARTNER  
FOR DENTAL  
INSTRUMENTS



*Solutions for Experts*



 Liebe Leserin, lieber Leser,

Innovation entsteht dort, wo Erfahrung auf neue Ideen trifft. In unserer Prime Selection finden Sie Instrumente, die mit besonderem Fokus auf moderne Behandlungsmethoden weiterentwickelt oder völlig neu konzipiert wurden – immer mit dem Ziel, Ihren Arbeitsalltag zu erleichtern.

Ob bewährte Klassiker in neuer Ausführung oder wegweisende Neuheiten – jedes dieser Instrumente bietet durchdachte Verbesserungen, innovative Details oder spezialisierte Funktionen, die Ihre Arbeit noch effizienter machen. Entwickelt mit Fachleuten aus der Zahnmedizin, gemacht für den Praxisalltag.

Ich wünsche Ihnen viel Freude mit unserer Prime Selection.

Markus Schutzbach  
Geschäftsführer devemed

 Dear reader,

Innovation emerges where experience meets new ideas. In our Prime Selection, you will find instruments that have been further developed or completely redesigned with a special focus on modern treatment methods – always with the goal of making your daily work easier.

Whether it's proven classics in a new design or groundbreaking innovations – each of these instruments offers well-thought-out improvements, innovative details, or specialized functions that make your work even more efficient. Developed with dental professionals, made for everyday practice.

I wish you great enjoyment with our Prime Selection.

Markus Schutzbach  
CEO devemed

 Chère lectrice, cher lecteur,

L'innovation naît là où l'expérience rencontre de nouvelles idées. Dans notre Prime Selection, vous trouverez des instruments qui ont été perfectionnés ou entièrement repensés avec une attention particulière aux méthodes de traitement modernes – toujours dans le but de faciliter votre travail au quotidien.

Qu'il s'agisse de classiques éprouvés dans une nouvelle version ou d'innovations révolutionnaires, chaque instrument offre des améliorations réfléchies, des détails innovants ou des fonctionnalités spécialisées qui rendent votre travail encore plus efficace. Développé avec des professionnels de la dentisterie, conçu pour la pratique quotidienne.

Je vous souhaite beaucoup de plaisir avec notre Prime Selection.

Markus Schutzbach  
Directeur général devemed

## UNIVERSALZANGE / ABNAHMEZANGE

UNIVERSAL REMOVING PLIERS  
PINCE UNIVERSELLE

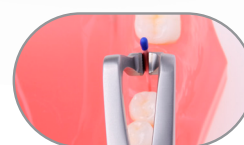
7500-00 F

F-line

TC

155 mm

25.0 mm



Diese Universalzange ist hervorragend geeignet zum Auf-/Abnehmen und Anbringen von Objekten wie Matrizen, Interdentalketten, Kanülen und Spritzen, Kronen, Nervnadeln, Wurzelkanalfeilen, rotierenden Instrumenten und vielem mehr.

Durch das abgeflachte Maulende und die integrierten Hartmetallblättchen wird ein einfaches und sicheres Halten der Objekte gewährleistet.

Ein besonderer Vorteil sind die nach außen geschwungenen Zangen-Schenkel. Sie ermöglichen einen guten Blick auf das Zangenmaul sowie auf das Arbeitsfeld und erleichtern somit die Arbeit.

This universal pliers is ideally suitable for removing/extracting and introducing objects such as matrices, interdental wedges, cannulas and syringes, crowns, nerve broaches, root canal files, rotating instruments and much more.

The flattened jaw ends and integrated hard metal blades ensure objects to be held easily and securely.

The outwards curved limbs of the pliers are a particular advantage. They enable a good view of the pliers jaws and onto the area of use, thus making work easier.

Cette pince universelle est particulièrement appropriée pour recueillir/enlever et tenir des objets comme: des matrices, coins interdentaires, canules et seringues, couronnes, tire-nerfs, limes pour canal radiculaire, instruments rotatifs etc.

Grâce aux mors aplatis et aux plaquettes en carbure de tungstène intégrées, la pince permet une tenue simple et sûre de tous les objets.

Un avantage particulier: les branches de la pince sont courbées vers l'extérieur. Cela permet une visibilité idéale sur les mors et le champ de travail et facilite ainsi le travail du praticien.

## INSTRUMENTE FÜR DIE ENDODONTIE

INSTRUMENTS FOR ENDODONTICS

INSTRUMENTS POUR L'ENDODONTIE

### 3201-00 F



171 mm

Löffelkürette | besonders für den Frontzahnbereich geeignet

Spoon curette | particularly suitable for the front tooth area

Curette en forme de cuillère | convient tout particulièrement aux dents antérieures



### 3201-10 F



171 mm

Tellerkürette | zur Granulatentfernung auch im hinteren Seitenzahnbereich

Plate curette | for removal of granular material in the posterior side tooth area

Curette sans rebord | pour l'élimination de granulés aussi pour les dents postérieures arrière



### 3202-00 F



171 mm

Kugelstopfer / Spatel | für retrograde Füllungen, mit Kugel zur Verdichtung

Spherical plugger / Spatula | for retrograde fillings, ball form for compression

Fouloir sphérique / Spatule | pour les remplissages rétrogrades, avec boule pour densification



## INSTRUMENTE FÜR DIE ENDODONTIE

INSTRUMENTS FOR ENDODONTICS  
INSTRUMENTS POUR L'ENDODONTIE

**3203-00 F**



171 mm

Mikro-Planstopfer, abgewinkelt | zur Kondensation im Wurzelkanal  
Micro pluggers, angled | for compression in the root canal  
Micro-fouloirs, angulé | pour condensation dans le canal radiculaire



**3204-00 F**



171 mm

Gutta-Percha Applikator | zum Verdichten (auch für Knochenersatzmaterial)  
Gutta-Percha applicator | for condensation (also for bone substitute)  
Applicateur Gutta-Percha | pour la densification (aussi pour les substituts osseux)



**3200-00 F**



# DG16 | 171 mm

Endo-Sonde | zum Auffinden von Wurzelkanälen  
Endo Probe | for locating root canals  
Endo Sondes | pour exploration canalaire



## ENDODONTIE-PINZETTE

ENDODONTIC TWEEZERS  
PINCES POUR ENDODONTIE

**2265-50 F**

**F-line**

167 mm



Für das sichere Greifen und Positionieren von Stiften und Guttapercha-Spitzen. Durch die feinen Spitzen ist der Zugang zum Wurzelkanal gewährleistet.

For secure gripping and positioning of posts and gutta-percha points. The fine tips ensure access to the root canal.

Pour une préhension et un positionnement sûrs des tenons et des pointes de gutta-percha. Grâce aux pointes fines, l'accès au canal radiculaire est garanti.

## UNIVERSAL FASSPINZETTE

UNIVERSAL FIXATION TWEEZER  
PRÉCELLE UNIVERSELLE

**2230-20 F**

**F-line**

**2230-21 F**

**F-line**

171 mm

Ohne Sperre  
Without lock  
Sans verrou

171 mm

Mit Sperre  
With lock  
Avec verrou



Geeignet zum Greifen von runden oder eckigen Objekten jeglicher Art. Beispielsweise von Wurzelkanalinstrumenten, Kronen oder rotierenden Instrumenten sowie zum sicheren Entfernen von Abdeckungen (Spritzen und Kanülen).

Suitable for gripping round or square objects of any kind. For example, root canal instruments, crowns or rotary instruments and for the safe removal of covers (from syringes, canulas).

Sert à saisir toutes sortes d'objets ronds ou carrés. Par exemple des instruments canaux, des couronnes ou instruments à rotation et permet de retirer en toute sécurité les protections (des seringues et canules).

## STIFT- UND NERVNADELZANGE

PIN HOLDING AND NERVE-BROACHES PLIERS  
PINCE POUR PINS ET TIRENERFS

### 2520-65D F

F-line

152 mm



abgewinkelt  
angled  
angulé



Die feinen Enden der Zange ermöglichen ein sicheres Fassen von kleinen Wurzel- und Knochensplittern sowie abgebrochener Wurzelkanalinstrumenten. Für eine noch bessere Griffbarkeit sind die Maulenden diamantiert.

The slender tips of the forceps allow a safe grasping of small root/bone splinters and fractured endodontic instruments. To get still better grip, the working tips are finished with a diamond coating.

L'extrémité fine de la pince permet le saisissement de petits fragments de racines/d'os, d'instruments pour l'endodontie brisés. Pour avoir une maniabilité encore plus forte, les branches sont finis avec un revêtement de diamant.

### 2520-60D F

F-line

145 mm



abgewinkelt  
angled  
angulé



# WURZELHEBER

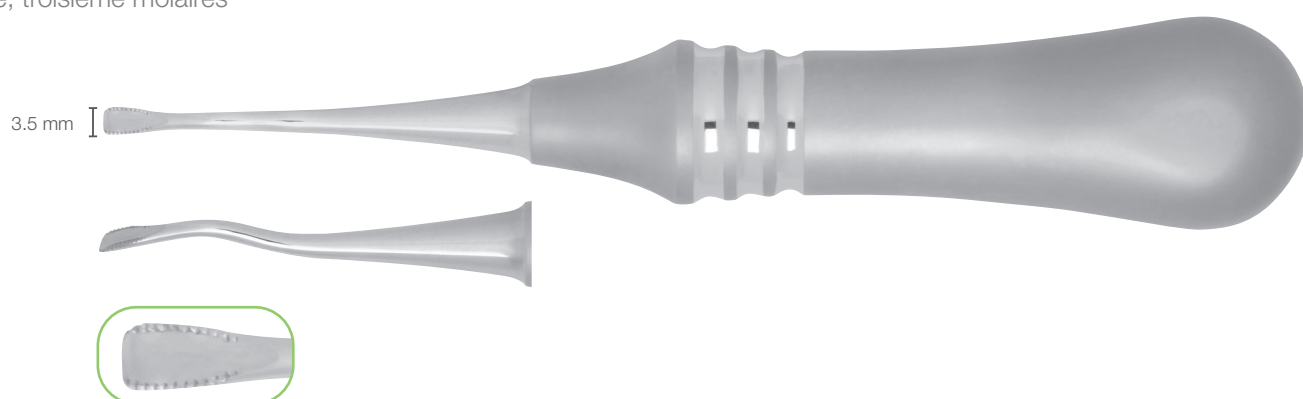
ROOT ELEVATOR  
ELÉVATEUR DE RACINE

740-10 F



Apical # 77R | 160 mm

gerieft, dritte Molaren  
serrated, third molars  
striée, troisième molaires



Für die Extraktion der Dritten Molaren hebelnd einzusetzen.  
Die Zahnung verhindert ein Abrutschen am Zahn.

For the extraction and levering of third molars. The serration  
avoids slipping at the teeth.

A utiliser comme levier pour l'extraction des troisièmes mo-  
laires. La partie travaillante crantée offre une adhérence opti-  
male à la dent.

## GES LINE | GENTLE EXTRACT SYSTEM

GES LINE | GENTLE EXTRACT SYSTEM  
GES LINE | GENTLE EXTRACT SYSTEM



Die GES-LINE Zangenserie verfügt über eine besondere Anpassung des Zangenmaules an den Zahn, dadurch muss nur wenig Kraft beim Einsatz angewendet werden. Das Zangenmaul verläuft parallel zum Zahnhals und ermöglicht ein schonendes Extrahieren der Zähne. Der Griff bewirkt eine konstante Kraftübertragung bei Dreh- sowie Druck- und Zugbewegungen. Das F-LINE PLAIN SURFACE-Design mit seinem glattwandigen Griff verhindert Schmutzablagerungen und ist somit leicht zu reinigen. Die sandgestrahlte Oberfläche verringert Lichtreflexionen beim Arbeiten.

GES-LINE dental forceps are specially designed to ensure an optimal fit to the tooth, minimizing the force required during use. The beak runs parallel to the cervical margin, enabling a gentle and atraumatic extraction. The handle ensures a constant force transmission during rotational, compressive, and pulling movements. The F-LINE PLAIN SURFACE design, with its smooth handle, prevents dirt buildup and is easy to clean. Its sandblasted surface reduces distracting light reflections during work.

Les pinces dentaires GES-LINE sont spécialement conçues pour s'adapter parfaitement à la dent, réduisant ainsi l'effort nécessaire lors de leur utilisation. Leur mâchoire parallèle au collet dentaire permet une extraction plus douce et atraumatique. La poignée assure une transmission de force constante lors des mouvements de rotation, de pression et de traction. Le design F-LINE PLAIN SURFACE, avec son manche lisse, empêche l'accumulation de saletés et facilite ainsi le nettoyage. Sa surface sablée réduit les reflets gênants lors du travail.

### GES Standard



- ✓ Sanfte Extraktion  
Gentle extraction  
Extraction atraumatique
- ✓ Maul verläuft parallel zum Zahn  
Beaks run parallel to the tooth  
Mors parallèles à la dent
- ✓ Glatter Griff verhindert Ablagerungen  
Smooth handle prevents sediments  
Poignée lisse empêchant les dépôts
- ✓ Minimiert Lichtreflexionen  
Minimizes light reflections  
Minimizes light reflections
- ✓ Konstante Kraftübertragung  
Constant power transfer  
Transmission de force constante
- ✓ Guter Halt am Zahn  
Good grip at the tooth  
Bonne prise sur la dent

### GES Black Edition



- ✓ Sanfte Extraktion  
Gentle extraction  
Extraction atraumatique
- ✓ Maul verläuft parallel zum Zahn  
Beaks run parallel to the tooth  
Mors parallèles à la dent
- ✓ Glatter Griff verhindert Ablagerungen  
Smooth handle prevents sediments  
Poignée lisse empêchant les dépôts
- ✓ Stark minimierte Lichtreflexion  
Significantly reduced light reflections  
Réflexion lumineuse fortement réduite
- ✓ Konstante Kraftübertragung  
Constant power transfer  
Transmission de force constante
- ✓ Guter Halt am Zahn  
Good grip at the tooth  
Bonne prise sur la dent
- ✓ Bessere Sicht durch Kontraste  
Better visibility through contrasts  
Meilleure visibilité grâce aux contrastes
- ✓ Besonders kratzfest  
Especially scratch-resistant  
Particulièrement résistant aux rayures
- ✓ Härtere Beschichtung  
Harder coating  
Revêtement plus dur

**BLACK edition**

### GES Small Edition



- ✓ Sanfte Extraktion  
Gentle extraction  
Extraction atraumatique
- ✓ Maul verläuft parallel zum Zahn  
Beaks run parallel to the tooth  
Mors parallèles à la dent
- ✓ Glatter Griff verhindert Ablagerungen  
Smooth handle prevents sediments  
Poignée lisse empêchant les dépôts
- ✓ Minimiert Lichtreflexionen  
Minimizes light reflections  
Minimizes light reflections
- ✓ Konstante Kraftübertragung  
Constant power transfer  
Transmission de force constante
- ✓ Guter Halt am Zahn  
Good grip at the tooth  
Bonne prise sur la dent
- ✓ An kleine Hände angepasst  
Adapted to small hands  
Adapté aux petites mains
- ✓ Sicherer Halt durch kleine Größe  
Secure gripping due to adapted size  
Prise sécurisée grâce à la petite taille
- ✓ Identisches Maul, kleinerer Griff  
Identical jaws, smaller handlesize  
Mors identique, poignée plus petite

**SMALL edition**

## GES LINE | ANWENDUNG

GES LINE | APPLICATION

GES LINE | APPLICATION

Zu Beginn muss die Desmodontalfaser mit einem Luxator (hier dev-lux Instrument) durchtrennt werden, dann etwas einbluten lassen.

Starting extraction with losing the ligaments by using a luxator (here dev-lux instrument). Then wait for bleeding.

Détachement initial des fibres du ligament desmodontal avec un luxateur (ici instrument dev-lux), ensuite attendre le saignement.

Anschließend das Zangenmaul tief in die Alveole einführen, dass es die Zahnwurzel gut greifen kann.

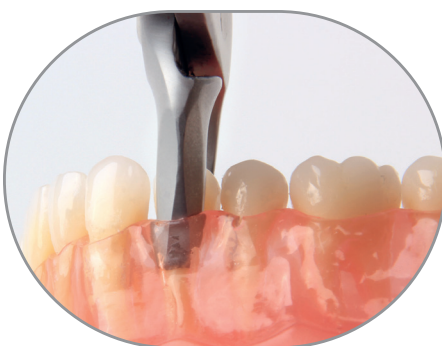
Insert the jaws deeply in the alveole, to get a good grip with the tips of the forceps on the root of the tooth.

Introduire les mors du davier profondément dans l'alvéole, jusqu'à ce que la pointe du davier puisse saisir la racine dentaire.

Die eigentliche Extrahierung erfolgt nun mit weichen, luxierenden Bewegungen.

Extract the tooth with small and gentle luxation movements.

Par mouvement de luxation souple, résulte l'extraction finale.

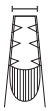


# S Specials



1300-34N F | Scale 1:1

3.5 mm



3.2.1, 1.2.3.

1300-34N F

1300-34N FBC

1300-34N FS

4.0 mm



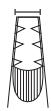
3.2.1, 1.2.3.

1300-34M F

1300-34M FBC

1300-34M FS

3.5 mm



5.4, 4.5.

1300-35N F

1300-35N FBC

1300-35N FS

4.0 mm



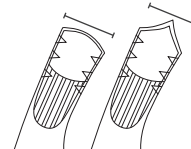
5.4, 4.5.

1300-35M F

1300-35M FBC

1300-35M FS

7.0 mm



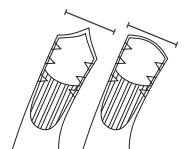
8.7.6.

1300-17 F

1300-17 FBC

1300-17 FS

7.0 mm

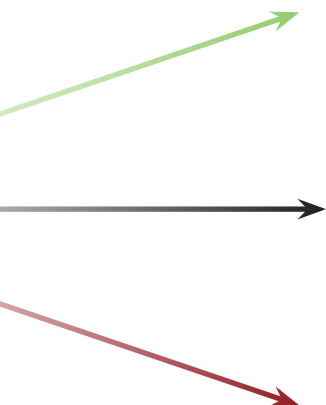


6.7.8.

1300-18 F

1300-18 FBC

1300-18 FS



GES LINE | STANDARD

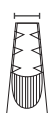


GES LINE | BLACK EDITION

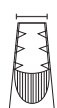


GES LINE | SMALL EDITION

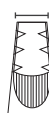
3.5 mm



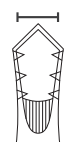
4.0 mm



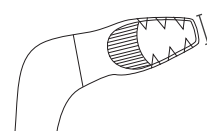
4.5 mm



5.5 mm



4.0 mm



6.5 mm



5.4.3.2.1. | 1.2.3.4.5.

5.4.3.2.1. | 1.2.3.4.5.

5.4. | 4.5.

8.7.6. | 6.7.8.

8. | 8.

8. | 8.

1300-36N F

1300-36M F

1300-13 F

1300-22 F

1300-79 F

1300-67A F

1300-36N FBC

1300-36M FBC

1300-13 FBC

1300-22 FBC

1300-79 FBC

1300-67A FBC

1300-36N FS

1300-36M FS

1300-13 FS

1300-22 FS

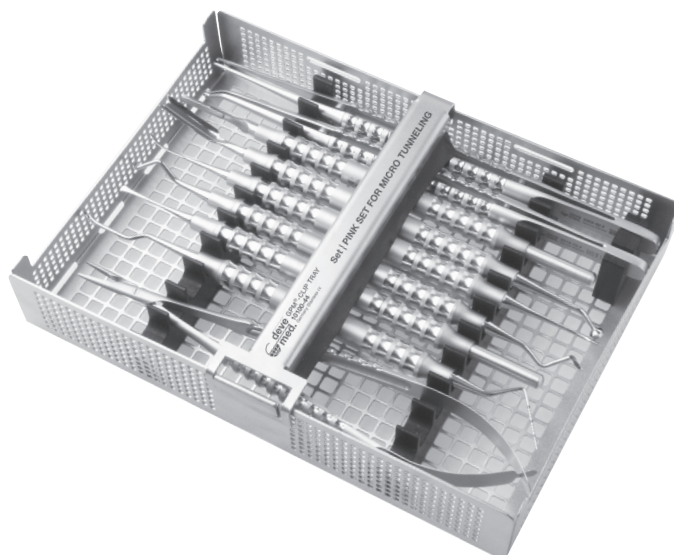
1300-79 FS

1300-67A FS

## PINK SET FOR MICRO TUNNELING | NACH DR. BERNOTTI

PINK SET FOR MICRO TUNNELING | IN ACCORDANCE TO DR. BERNOTTI

PINK SET FOR MICRO TUNNELING | SELON DR. BERNOTTI



### Set 10100-44

Art. Nr.   Item no.   Articles-Réf.	Bezeichnung   Description   Description
<b>PPS 1600 F</b> 	PPS   Gingivektomiemesser   biegsam   171 mm, 2.0 mm PPS   Gingivectomy knife   malleable   171 mm, 2.0 mm PPS   Couteaux à gingivectomie   malléable   171 mm, 2.0 mm
<b>PPS 1010 F</b> 	PPS   Raspatorium Bernotti   171 mm, 3.2 mm / 2.0 mm PPS   Periosteal elevator   171 mm, 3.2 mm / 2.0 mm PPS   Rugines-raspatoire   171 mm, 3.2 mm / 2.0 mm
<b>PPS 1210 F</b> 	PPS   Gingivektomiemesser Bernotti   171 mm PPS   Gingivectomy knife Bernotti   171 mm PPS   Couteaux à gingivectomie Bernotti   171 mm
<b>PPS 1701 F</b> 	PPS   Mikro Periostum-Extender / Gingiva Retraktor Bernotti   171 mm, 3.5 mm PPS   Micro Periostum Extender / Gingiva Retractor Bernotti   171 mm, 3.5 mm PPS   Micro extenseur pour périoste / Écateur gingival Bernotti   171 mm, 3.5 mm
<b>1151-30 F</b> 	Skalpelloff # 3   gerade, passend für 1 Klinge Scalpel handle # 3   straight, suitable for 1 blade Manche p. bistouri # 3   droit, pour 1 lame
<b>2500-48 F</b> 	Gewebstransplantatstopfer, fein gezahnt / Granulatstopfer Bernotti   171 mm Tissue graft plug, fine serrated   Granulate plugger Bernotti   171 mm Compacteur pour tissu, denture fine   Foulour à granulat Bernotti   171 mm
<b>2302-50 F</b> 	Chirurgische Mikro-Pinzette   173 mm, 1x2 / 0.8 mm, gerade Dissecting tweezers, micro   173 mm, 1x2 / 0.8 mm, straight Pince à dissection à griffe, micro   173 mm, 1x2 / 0.8 mm, droit
<b>2315-70 F</b> 	Naht- und Membranpinzette, mikro   173 mm, l = 1.3 mm, gebogen Suture and membrane tweezer, micro   173 mm, l = 1.3 mm, curved Pince à suture et à membrane, micro   173 mm, l = 1.3 mm, courbée
<b>1086-20 F</b> 	Mikro Nadelhalter „Barraquer“   173 mm, TC, kariert, 1.2 mm, gerade Micro needle holder „Barraquer“   173 mm, TC, checkered, 1.2 mm, straight Micro porte-aiguilles „Barraquer“   173 mm, TC, quadrillé, 1.2 mm, droit
<b>9200-80</b> 	GPM CLIP Tray (177.5 x 127.5 x 33.0 mm)

## INSTRUMENTE FÜR TUNNELTECHNIK

INSTRUMENTS FOR TUNNEL TECHNIQUE  
INSTRUMENTS POUR TECHNIQUE EN TUNNEL

### PPS 1010 F



Bernotti | 171 mm

PPS | Raspatorium  
PPS | Periosteal elevator  
PPS | Rugines-décolleur



Das speerförmige Arbeitsteil ermöglicht das Ablösen der Papilla sowie das Lösen des marginalen Gingivarandes. Mit dem leicht gebogenen Arbeitsteil wird die Schleimhaut supraparietal entfernt/gelöst – die Rundung des Arbeitsteils verhindert ein Durchstechen des Mukosalappens.

The lance-shaped end of the work-piece enables the detachment of the papilla as well as of the marginal gingiva crest. With the slightly curved working part the gingiva is supraparietally removed/loosened - the rounding of the working part prevents the mucosal flap from being pierced.

Ce décolleur double à une extrémité en forme de lance qui permet de séparer les papilles ainsi que le bord gingiva marginal. L'extrémité légèrement courbe permet de retirer/décoller la muqueuse suprapériostale – l'arrondi de l'extrémité évitant toute perforation du lambeau de muqueuse.

## KNOCHENAPPLIKATION

BONE APPLICATION  
INSTRUMENTS ET APPLICATEURS POUR L'AUGMENTATION

### 2500-48 F



Bernotti | 171 mm

Weichgewebsstopfer/ Granulatstopfer, fein gezahnt  
Soft Tissue Plugger/ Granulate plugger, fine serrated  
Condenseur pour tissus mous / Fouloir à granulat, denture fine



Gewebstransplantatstopfer zum Einbringen des Schleimhauttransplantats oder der Membran. Granulatstopfer mit Zahnung kann verwendet werden, um Knochenmaterial („sticky bone“) zu verdichten.

Tissue graft packer for inserting the mucosal graft or membrane. The serrated granular packer can be used to condense bone material („sticky bone“).

Tasseur pour greffe tissulaire permettant l'insertion du transplantat muqueux ou de la membrane. Le tasseur à granulat avec denture peut être utilisé pour compacter le matériau osseux („sticky bone“).

## INSTRUMENTE FÜR TUNNELTECHNIK

INSTRUMENTS FOR TUNNEL TECHNIQUE  
INSTRUMENTS POUR TECHNIQUE EN TUNNEL

### PPS 1701 F



Bernotti | 171 mm

Mikro-Periostum-Extender | Gingiva Retraktor  
Micro Periostum Extender | Gingiva Retractor  
Micro extenseur pour périoste | Écateur gingivale



Durch kurze, ziehende, mit leichtem Druck ausgeübte Bewegungen kann das Periostum gelöst und die Gingiva ausgehnt werden. Diese Technik gewährleistet eine optimale Blutversorgung, vermindert Schwellungen sowie Schmerzen und minimiert Verletzungen der Gefäße. Das spatelartige Arbeitsteil kann zum Anbringen von Knochenmaterial etc. und gleichzeitig zum Abhalten des Zahnfleisches genutzt werden.

The periosteum can be loosened and expanded by short, pulling movements exerted with slight pressure. This technique ensures an optimal blood supply, reduces swelling as well as pain and minimizes injuries to the vessels. The spatula-shaped working part can be used to attach bone material etc. and at the same time to retract the gingiva.

Exercer de brefs mouvements de traction en appliquant une légère pression pour décoller et étendre le périoste. Cette technique garantit une irrigation sanguine optimale, diminue les gonflements ainsi que les douleurs tout en minimisant les lésions vasculaires. L'extrémité en forme de spatule peut servir à appliquer entre autres du matériau osseux et être simultanément utilisé pour rétracter la gencive.

### PPS 1210 F



Bernotti | 171 mm

PPS | Gingivektomiemesser  
PPS | Gingivectomy knife  
PPS | Couteaux à gingivectomie



Eine spezielle Winkelung und eine Pfeilspitzform an den Arbeitssenden, ermöglichen die Tunnelpräparation der schwer zugänglichen Approximalregionen. Die Papillen werden mittels sehr flach gehaltenen Arbeitsteilen schonend tunnelt. Um Verletzungen der Gingiva zu vermeiden ist die Seite des Arbeitsteils, die zum Zahnfleisch zeigt, stumpf.

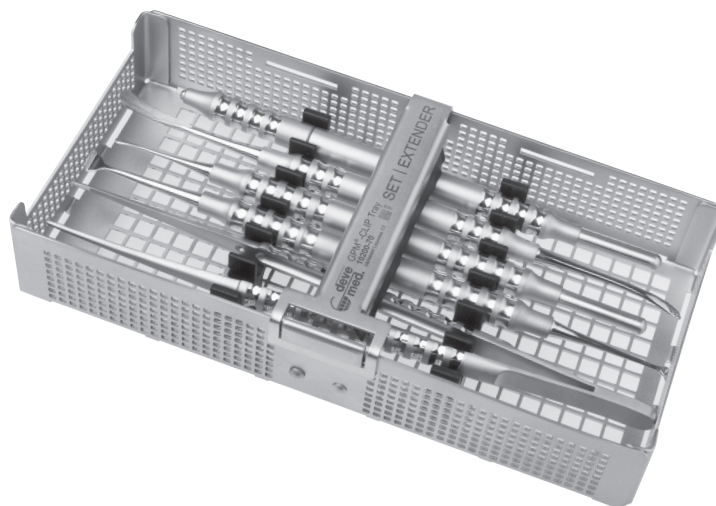
The workpiece ends are arrow-shaped and angulated specifically to allow for lateral tunnel procedures in difficult to access approximal regions. The papillae are gently tunnelled by using the very flat workpieces. To avoid injury to the gingiva, the side of the working part which faces the gum is blunt.

Son angle particulier et la forme flèche pointue de l'extrémité permettent une préparation tunnel des régions approximatives difficilement accessibles. Une tunnellation en douceur des papilles est possible grâce à l'extrémité très plate. Le côté de l'extrémité dirigé vers la gencive est émoussé afin de prévenir toute lésion.

## EXTENDER SET | NACH DR. HENRIETTE LERNER

EXTENDER SET | IN ACCORDANCE TO DR. HENRIETTE LERNER

EXTENDER SET | SELON DR. HENRIETTE LERNER



### Set 10200-70

Art. Nr.   Item no.   Articles-Réf.	Bezeichnung   Description   Description
<b>1145-30 F</b> 	Mikro-Skalpellklingenhalter   150 mm Holder for micro blades   150 mm Manche pour micro lames   150 mm
<b>888-I6 F</b> 	Raspatorien # I6   171 mm, 7.0 mm / 4.0 mm Periosteal elevators # I6   171 mm, 7.0 mm / 4.0 mm Rugines, décolleurs # I6   171 mm, 7.0 mm / 4.0 mm
<b>PPS 1600 F</b> 	PPS   Gingivektomiemesser   biegsam   171 mm, 2.0 mm PPS   Gingivectomy knife   malleable   171 mm, 2.0 mm PPS   Couteaux à gingivectomie   malléable   171 mm, 2.0 mm
<b>PPS 1720 F</b> 	PPS   Mikro Periostum-Extender „Lerner“   171 mm, 7.0 mm / 4.0 mm PPS   Micro Periostum Extender „Lerner“   171 mm, 7.0 mm / 4.0 mm PPS   Micro extenseur pour périoste „Lerner“   171 mm, 7.0 mm / 4.0 mm
<b>2302-62 F</b> 	Atraumatische Mikro-Pinzette „Cooley“   171 mm, 1.3 mm Atraumatic micro-forceps „Cooley“   171 mm, 1.3 mm Micro-Pince atraumatique „Cooley“   171 mm, 1.3 mm
<b>9200-70</b> 	GPM CLIP Wash Tray (177.5 x 84.5 x 33.0 mm)

## INSTRUMENTE FÜR TUNNELTECHNIK

INSTRUMENTS FOR TUNNEL TECHNIQUE  
INSTRUMENTS POUR TECHNIQUE EN TUNNEL



### PPS 1720 F



Lerner | 171 mm

PPS | Mikro Periostum-Extender

PPS | Micro Periostum Extender

PPS | Micro extenseur pour périoste



Durch kurze, ziehende, mit leichtem Druck ausgeübte Bewegungen kann das Periostum gelöst und die Gingiva ausgehnt werden. Diese Technik gewährleistet eine optimale Blutversorgung, vermindert Schwellungen sowie Schmerzen und minimiert Verletzungen der Gefäße.

The periosteum can be loosened and expanded by short, pulling movements exerted with slight pressure. This technique ensures an optimal blood supply, reduces swelling as well as pain and minimizes injuries to the vessels.

Exercer de brefs mouvements de traction en appliquant une légère pression pour décoller et étendre le périoste. Cette technique garantit une irrigation sanguine optimale, diminue les gonflements ainsi que les douleurs tout en minimisant les lésions vasculaires.

## MIKRO-PINZETTEN - ANATOMISCH

MICRO-FORCEPS - ANATOMICAL  
MICRO PINCES - ANATOMIQUE



### 2302-80 F

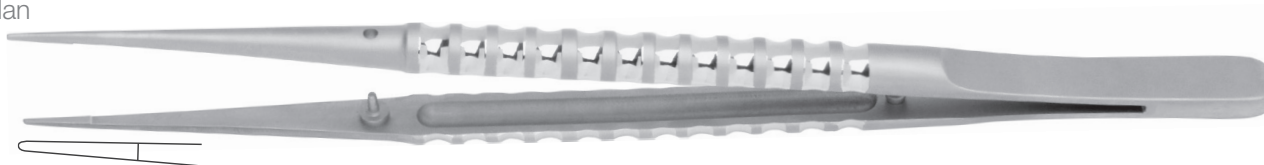


Lerner | 171 mm | 0.8 mm

gerade, glatt

straight, smooth

droit, plan



Diese glatte Mikro-Gewebspinzette ist besonders für das Abhalten des Zahnfleischlappens beim passiven Wundverschluss geeignet. Bei zu starkem Zug/Druck entgleitet das Gewebe der Pinzette. Dadurch wird das Risiko, das Gewebe zu Beschädigen oder die Vaskularisation zu beeinträchtigen, minimiert.

The flat tweezer is intended to held a flap passively for suturing. If there is any tension on the flap the tissue will slip away. Therefore the risk of damaging the structure of the soft tissue and impairment of vascularization is minimized.

Cette micro-pincette à tissus est particulièrement appropriée à écarter les gencives lors de la fermeture de la paie. À trop de pression/traction le tissu échappera de la pincette. Par cela le risque de blesser le tissu ou de la vascularisation est minimié.

## CHIRURGISCHE SCHEREN

### SURGICAL SCISSORS

### CISEAUX CHIRURGICAUX

#### RC

Regular-Cut: Beide Schneiden sind glatt. Bevorzugt für Nähte & Membranen

Both cutting edges are smooth. Preferred for sutures & membranes.

Regular-Cut : Les deux tranchants sont lisses. Préféré pour les sutures et les membranes.

#### SC

Super-Cut - Die messerscharfe Schneide schneidet weich und mühelos auch durch dickes Material. Die gezahnte Schneide (Wellenschliff) verhindert, dass das zu schneidende Material weggleitet.

Super-Cut- The razor sharp cutting edge cuts effortlessly and softly through even thicker material. The serrated cutting edge on the second blade prevents slipping from tissue and sutures.

Super-Cut- Grâce à son affûtage spécial une lame est parfaitement tranchante et permet une coupe souple et facile des ciseaux. L'autre lame micro-dentelée empêche le glissement des ciseaux.

#### TC

Tungsten-Carbide - Hartmetallblättchen (aus Tungsten-Carbide) sind in beiden Schneideblättern eingearbeitet und ermöglichen Ihnen eine äußerst präzise und weiche Schnittführung sowie eine lange Lebensdauer.

Tungsten-Carbide - Tungsten-carbide is incorporated into the blades which enables a precise and gentle incision, as well as a long lifespan.

Tungsten-Carbide - Des plaquettes en carbure de tungstène rapportées sur les deux lames, garantissent une coupe précise et souple ainsi qu'une longue durée des ciseaux.

1156-00 F 

RC

1156-10 F 

SC

1156-15 F 

TC

Iris | 115 mm

gerade  
straight  
droits

1156-01 F 

RC

1156-11 F 

SC

1156-16 F 

TC

Iris | 115 mm

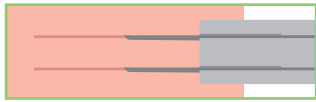
gebogen  
curved  
courbés



# S Specials

## SKALPELLKLINGENHALTER FÜR 2 KLINGEN

SCALPEL BLADE HOLDERS FOR 2 BLADES  
MANCHES DE BISTOURIS POUR 2 LAMES



2 Klingen = 2 parallele Schnitte in einem Arbeitsgang  
2 blades = parallel cuts in a single procedure  
2 lames = coupes parallèles en une étape

### 1151-70 F



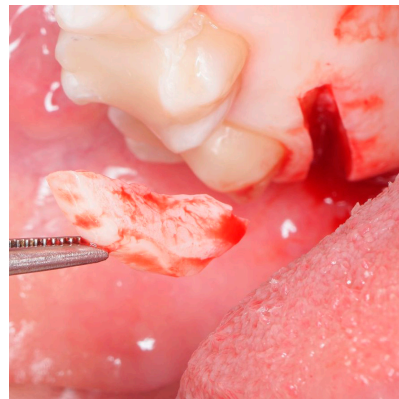
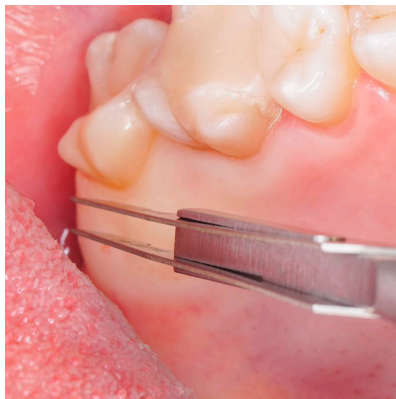
163 mm



### 1151-75 F



163 mm



## SKALPELLKLINGENHALTER

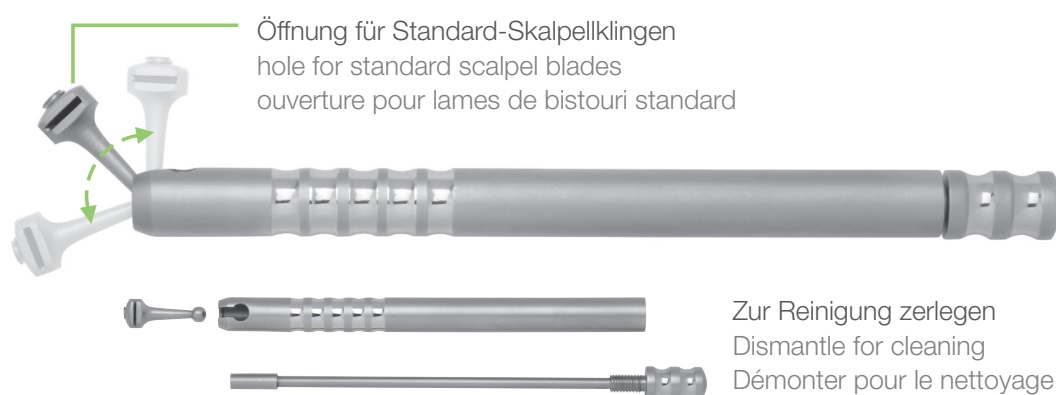
SCALPEL BLADE HOLDERS  
 MANCHES DE BISTOURIS

**1151-40 F**



# 3 | 140 mm

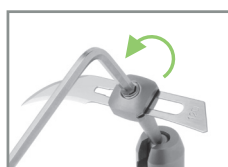
mit Universal-3D Schwenkkopf, massiver Griff  
 with a universal 3D rotary head, solid handle  
 avec tête orientable universelle 3D, poignée massive



Schraube lockern  
 Loosen the screw  
 Desserrer la vis



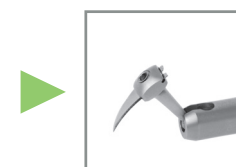
Klinge einschieben  
 Insert the blade  
 Insérer la lame



Schraube anziehen  
 Tighten the screw  
 Serrer la vis



Klinge mit KLING-EX  
 abbrechen (Art.1146-80)  
 Break off blade with  
 KLING-EX (art.1146-80)  
 Briser l'arrière de la lame  
 avec KLING-EX (art.1146-80)



Durch den 3D-Schwenkkopf kann die Klinge in nahezu jede Richtung gedreht und entsprechend den Anforderungen positioniert werden. Dies ermöglicht eine bessere Erreichbarkeit aller Mundbereiche, insbesondere in schwer zugänglichen Regionen.

Thanks to the 3D swivel head, the blade can be rotated in almost any direction and positioned according to requirements. This allows for better accessibility to all areas of the mouth, especially in hard-to-reach regions.

Grâce à la tête pivotante 3D, la lame peut être tournée dans presque toutes les directions et positionnée selon les besoins. Cela permet un meilleur accès à toutes les zones de la bouche, en particulier aux régions difficiles d'accès.

# T Top-Seller

## DEV-LUX INSTRUMENTE

DEV-LUX INSTRUMENTS  
INSTRUMENTS DEV-LUX



753-05 F



753-10 F



753-15 F

4.0 mm



753-05 F

3.0 mm



753-11 F

3.0 mm



753-16 F

2.5 mm



753-10 F

2.5 mm



753-15 F

2.5 mm



753-31 F



**753-31 F**  
**753-33 F**



**753-41 F**  
**753-43 F**



3.0 mm



**753-33 F**

2.5 mm



**753-41 F**

3.0 mm

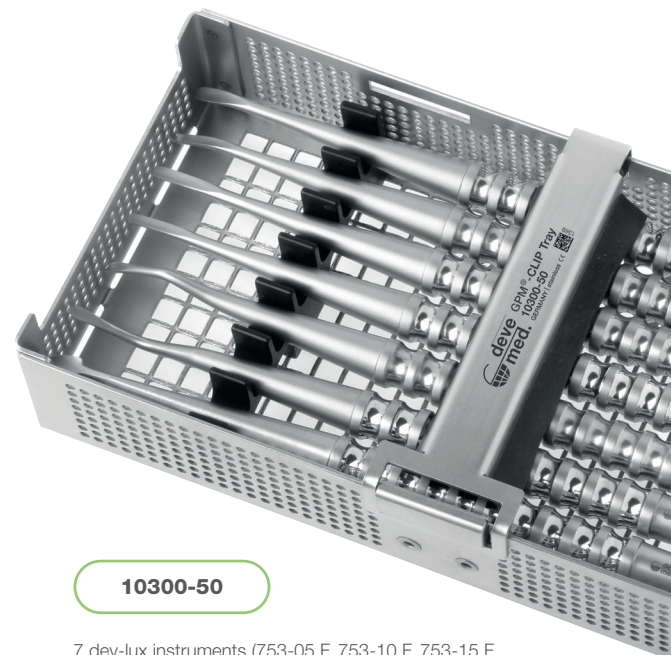


**753-43 F**



**10300-70**

- 9 dev-lux instruments (753-05 F, 753-10 F, 753-11 F, 753-15 F, 753-16 F, 753-31 F, 753-33 F, 753-41 F, 753-43 F)
- 1 bone curette „Lucas“ (920-33 F)
- 1 periodontal probe (2525-10 F)
- 1 wash tray (9200-80)



**10300-50**

- 7 dev-lux instruments (753-05 F, 753-10 F, 753-15 F, 753-31 F, 753-33 F, 753-41 F, 753-43 F)
- 1 wash tray (9200-70)

## INSTRUMENTE FÜR TUNNELTECHNIK | FEIN

INSTRUMENTS FOR TUNNEL TECHNIQUE | DELICATE  
INSTRUMENTS POUR TECHNIQUE EN TUNNEL | FINE

Die filigranen Arbeitsteile der Raspatorien ermöglichen ein noch minimalinvasives atraumatisches Arbeiten.

The delicate working parts of the raspatories enable even more minimally invasive atraumatic work.

Les pièces de travail filigranes des raspatoires permettent un travail atraumatique encore plus minimal.

### PPS 1080 F

#Z1 | 171 mm

PPS | Raspatorium  
PPS | Periosteal elevator  
PPS | Rugines-décolleur



### PPS 1081 F

#Z2 | 171 mm

PPS | Raspatorium  
PPS | Periosteal elevator  
PPS | Rugines-décolleur



### PPS 1450 F

#Z3 | 171 mm

PPS | Raspatorium  
PPS | Periosteal elevator  
PPS | Rugines-décolleur



## NAHT- UND MEMBRANPINZETTEN | NACH DR. BASSAM RABIE

SUTURE AND MEMBRANE FORCEPS | ACC. TO DR. BASSAM RABIE  
PINCETTES À SUTURE ET À MEMBRANE | SELON DR. BASSAM RABIE



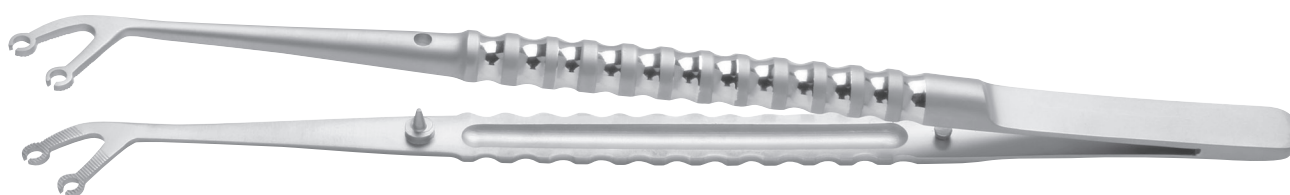
**2315-60 F**

F-line



ID = 2.2 mm

Rabie | 171 mm



Dr. Bassam Rabie empfiehlt: Diese Pinzette dient optimal als Fixations- und Nahtpinzette. Aufgrund der Formgebung der Doppelpinzette ist eine sichere Repositionierung des Weichgewebstransplantates gewährleistet. Die ringförmigen Enden des Arbeitsteils vermeiden ein Ausreißen des Weichgewebes.

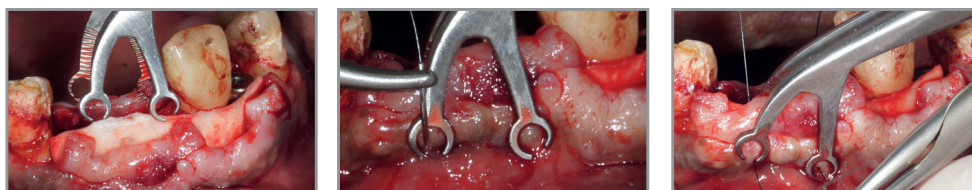


Dr. Bassam Rabie recommends: This forceps serves perfect for fixation and suturing. The shaping of the double tweezers allows a safe reposition of the soft tissue graft. The circular tips avoid tearing of the tissue.

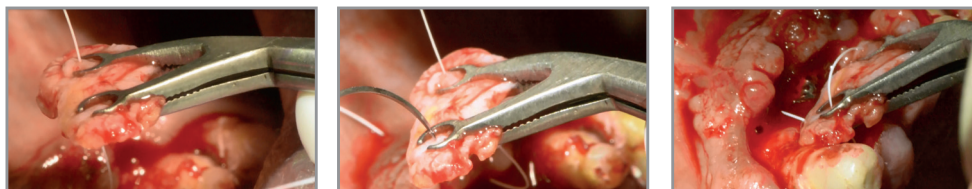


Dr. Bassam Rabie recommande: Cette pince sert à pince de fixation et de suture. Les deux parties de cette pince assurent un repositionnement sûr des tissus mous greffés. Les mors circulaires évitent une déchirure des tissus.

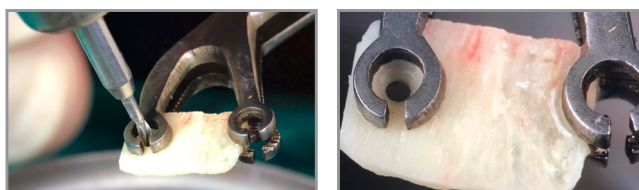
Anwendungsbeispiel 1:  
Example for use 1:  
Exemple d'utilisation 1:



Anwendungsbeispiel 2:  
Example for use 2:  
Exemple d'utilisation 2:



Anwendungsbeispiel 3:  
Example for use 3:  
Exemple d'utilisation 3:



**T** Top-Seller

## FÜHRUNGSPINZETTE FÜR SCHRAUBENDREHER | NACH DR. BARTH

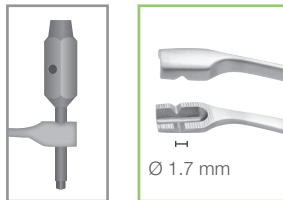
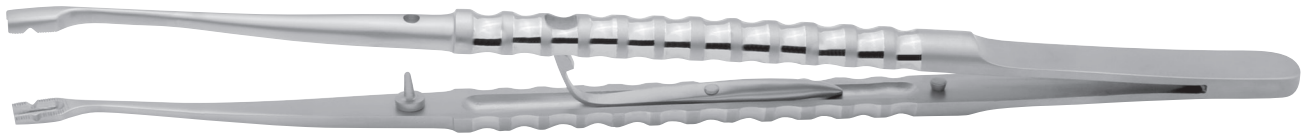
HOLDING FORCEPS FOR SCREW DRIVERS | ACC. TO DR. BARTH

PRÉCELLE DE GUIDAGE POUR TOURNEVIS | SELN DR. BARTH

**2230-10 F**

**F-line**

Barth | 171 mm



Die Führungspinzette ermöglicht die Arbeit mit allen Schraubendrehern der gängigen Implantatsysteme. Die Abutments lassen sich durch den Einsatz der Führungspinzette einfacher austauschen.

These holding forceps enable you to work with all major implant system screwdrivers. The abutments can be easily replaced when working with the holding forceps.

Cette précelle de guidage permet une manipulation aisée des différents tournevis et facilite la mise en place des composants prothétiques des systèmes implantaires.



## UNIVERSALPINZETTE

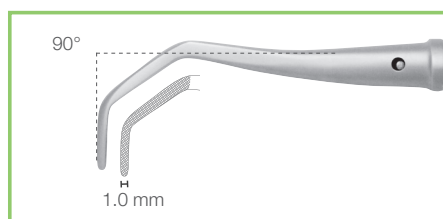
UNIVERSAL TWEEZERS  
PRÉCELLE UNIVERSELLE

**2271-00 F**



90° | 171 mm

gerieft  
serrated  
striée



Der 90° Winkel ermöglicht ein freies Sichtfeld  
The 90° angle offers a free field of vision  
L'angle de 90° permet de libérer le champ visuel

Diese universelle Pinzette ist durch ihren 90° Winkel einzigartig. Die doppelte Abwinkelung vereinfacht das Anbringen von beispielsweise Matrizen oder Wurzelstiften und kann zum Abhalten von Weichgewebsstrukturen verwendet werden. Außerdem lässt sie sich hervorragend bei der Wurzelspitzenresektion oder beim Nähen einsetzen. Die Kreuzriefung bietet einen besonders guten Halt der Objekte.

The 90° angle makes these universal forceps unique. For example, the double angulation facilitates the application of matrices or root posts and can be used for restraining soft tissue structures. In addition, it is extremely well suited for apicoectomies or suturing. The cross serrations offer excellent grip for holding objects.

L'angle à 90° de cette pince universelle la rend unique. L'angle double simplifie notamment la pose de matrices ou de tenons radiculaires et peut servir à écarter des structures de tissu mou. Elle convient aussi tout particulièrement à la résection apicale ou à la suture. Le rainurage croisé permet un maintien particulièrement aisé des objets.

# T Top-Seller

## KNOCHENKÜRETTEN - GEZAHNT

BONE CURETTES - SERRATED

CURETTES CHIRURGICALES - DENTELÉS

Application



scan for video

Die Zahnung ermöglicht ein besseres Greifen und Lösen von Knochenrückständen, welche sonst nur schwer entfernt werden können. Eignet sich hervorragend zur Entfernung von Zysten. Außerdem verursacht sie eine leichte Blutung, die eine bessere Einheilung unterstützt.

The serration enables better gripping and loosening of bone residues that can otherwise only be removed with difficulty. Great for removing cysts. Furthermore, it causes a slight bleeding with result of a better healing.

La denture permet une meilleure saisie et un meilleur détachement des résidus osseux difficiles à enlever sinon. Idéal pour éliminer les kystes. De plus, les dents fines causent un léger saignement pour une meilleure guérison.

### 920-60 F



Lucas #0R-0L | 171 mm



### 920-61 F



Lucas #1R-1L | 171 mm



### 920-62 F



Lucas # 2R-2L | 171 mm



## MIKRO-NADELHALTER MIT SPERRE | MINIMALINVASIVE CHIRURGIE





MICRO NEEDLE HOLDERS WITH LOCK | MINIMALLY INVASIVE SURGERY

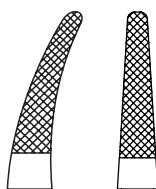
PORTE-AIGUILLES POUR LA CHIRURGIE INVASIVE MINIMISÉE AVEC VERROUILLAGE

**Jetzt noch besser:** Das gesamte Sortiment an Nadelhaltern wurde optimiert. Der verbesserte Gang sorgt für ein sanftes und gleichmäßiges Schließen, wodurch eine komfortable Handhabung während des Eingriffs ermöglicht wird.

**Now even better:** The entire range of needle holders has been optimized. The improved mechanism ensures smooth and even closure, allowing for comfortable handling during the procedure.

**Encore mieux maintenant:** Toute la gamme de porte-aiguilles a été optimisée. Le mécanisme amélioré assure une fermeture douce et régulière, offrant ainsi une manipulation confortable pendant l'intervention.





<b>1086-10 F</b>		gerade straight	152 mm
<b>1086-20 F</b>		gerade droit	171 mm
<b>1086-11 F</b>		gebogen curved	152 mm
<b>1086-21 F</b>		gebogen courbé	171 mm
Barraquer		1.2 mm	

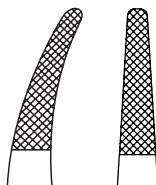


Empfohlen für Fadenstärke: 5-0 – 6-0  
Recommended for thread size: 5-0 – 6-0  
Recommandé pour fil à suture: 5-0 – 6-0

mit Kreuzriefung  
with cross serration  
striure en forme de croix

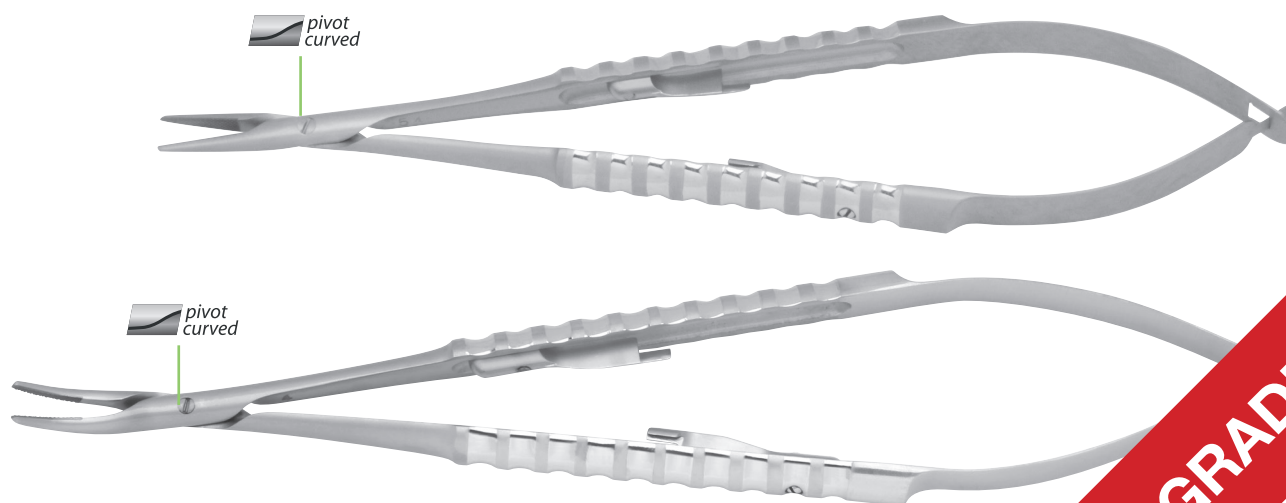


<b>1086-30 F</b>		gerade straight	152 mm
<b>1086-40 F</b>		gerade droit	171 mm
<b>1086-31 F</b>		gebogen curved	152 mm
<b>1086-41 F</b>		gebogen courbé	171 mm
Barraquer		0.8 mm	



Empfohlen für Fadenstärke: 5-0 – 8-0  
Recommended for thread size: 5-0 – 8-0  
Recommandé pour fil à suture: 5-0 – 8-0

mit Kreuzriefung  
with cross serration  
striure en forme de croix



**UPGRADED**

## MIKRO-NADELHALTER MIT SPERRE | MINIMALINVASIVE CHIRURGIE

MICRO NEEDLE HOLDERS WITH LOCK | MINIMALLY INVASIVE SURGERY

PORTE-AIGUILLES POUR LA CHIRURGIE INVASIVE MINIMISÉE AVEC VERROUILLAGE

### 1086-60 F



Barraquer | 0.6 mm | 171 mm

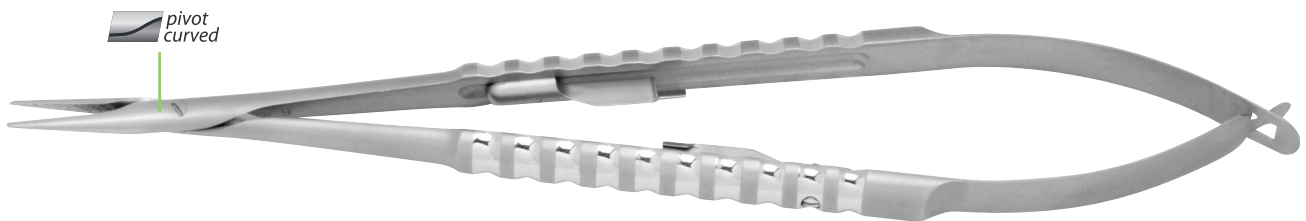
diamantierte Arbeitsenden, gerade  
diamond coated working tips, straight  
embouts diamantées, droit



Empfohlen für Fadenstärke: 7-0 – 8-0

Recommended for thread size: 7-0 – 8-0

Recommandé pour fil à suture: 7-0 – 8-0



### 1087-20 F



Castroviejo | 1.2 mm | 171 mm

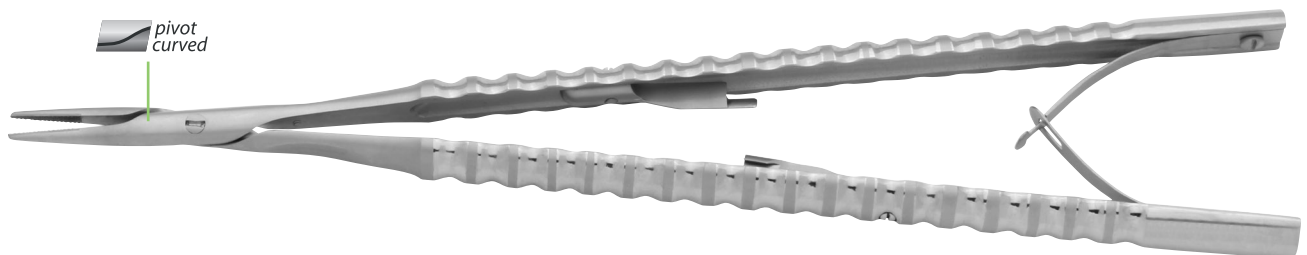
mit Kreuzriefung, gerade  
with cross serration, straight  
striure en forme de croix, droit



Empfohlen für Fadenstärke: 5-0 – 6-0

Recommended for thread size: 5-0 – 6-0

Recommandé pour fil à suture: 5-0 – 6-0



## MIKRO-NADELHALTER MIT SPERRE | MINIMALINVASIVE CHIRURGIE

MICRO NEEDLE HOLDERS WITH LOCK | MINIMALLY INVASIVE SURGERY

PORTE-AIGUILLES POUR LA CHIRURGIE INVASIVE MINIMISÉE AVEC VERROUILLAGE

### 1087-40 F

**F-line**

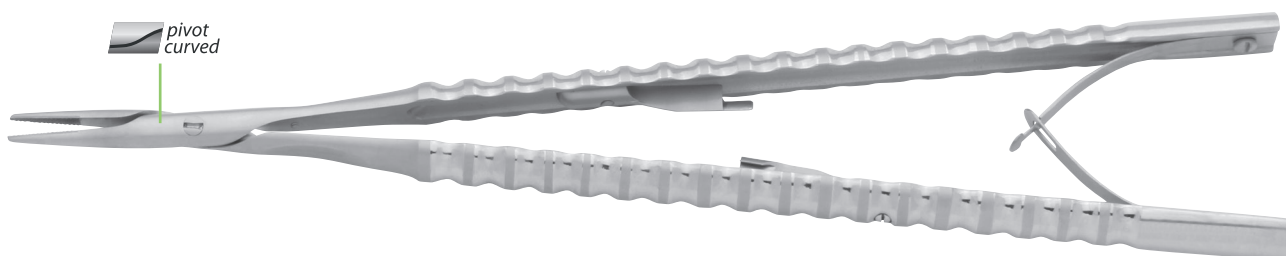
Castroviejo | 0.8 mm | 171 mm

mit Kreuzriefung, gerade  
with cross serration, straight  
striure en forme de croix, droit

**TC**



Empfohlen für Fadenstärke: 5-0 – 8-0  
Recommended for thread size: 5-0 – 8-0  
Recommandé pour fil à suture: 5-0 – 8-0



### 1088-10 F

**F-line**

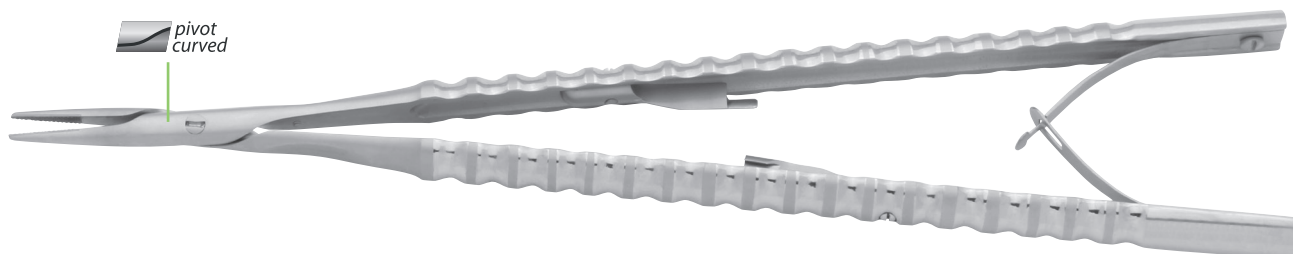
Castroviejo / Genon | 2.2 mm | 171 mm

mit Kreuzriefung, gerade  
with cross serration, straight  
striure en forme de croix, droit

**TC**



Empfohlen für Fadenstärke: 4-0  
Recommended for thread size: 4-0  
Recommandé pour fil à suture: 4-0



**UPGRADED**

## TIN-PERIOLOUXE

TIN-PERIOLOUX  
TIN PÉRIOLOUXE

Die TiN-Perioluxe können leicht entlang der Wurzeloberfläche eingeführt werden und das parodontale Ligament vor der Extraktion durchtrennen (Achtung: kein Hebeln). Sie zeichnen sich durch ein langes, schlankes Profil und scharfe Klingen aus, wodurch das Gewebetrauma minimiert und der Alveolarknochen erhalten wird. Die TiN-Beschichtung verbessert durch ihren niedrigeren Reibwert das Gleiten in den Parodontalspalt und verbessert die Haltbarkeit der Klingen.

The TiN Perioluxes can be easily inserted along the root surface and cut the periodontal ligament prior to extraction (Caution: no levering). They feature a long, slim profile and sharp blades, minimising tissue trauma and preserving the alveolar bone. The TiN coating improves gliding in the periodontal gap due to its lower coefficient of friction and improves the durability of the blades.

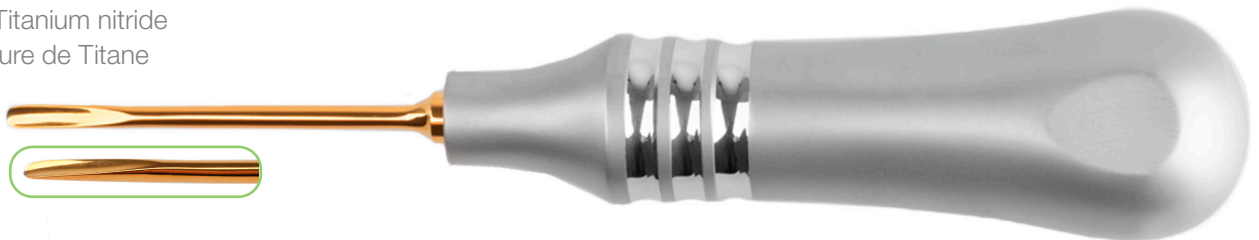
Les TiN-Perioluxe peuvent être facilement introduits le long de la surface radiculaire et sectionner le ligament parodontal avant l'extraction (Attention : pas de levier). Ils se caractérisent par un profil long et fin et des lames tranchantes, ce qui minimise le traumatisme tissulaire et préserve l'os alvéolaire. Le revêtement TiN améliore le glissement dans l'espace parodontal grâce à son coefficient de friction plus faible et améliore la durabilité des lames.

### 754-30 FTI

F-line

# 3 ST | 165 mm | 3.0 mm

gerade | Titannitrid-Beschichtung  
straight | Titanium nitride  
droit | Nitrure de Titane



### 754-31 FTI

F-line

# 3 CT | 165 mm | 3.0 mm

gebogen | Titannitrid-Beschichtung  
curved | Titanium nitride  
courbés | Nitrure de Titane



## TIN-PERIOLUXE

TIN-PERIOLUX  
TIN PÉRIOLUXE

### 754-40 FTI

F-line

NEW

# 4 ST | 165 mm | 4.0 mm

gerade | Titanitrid-Beschichtung  
straight | Titanium nitride  
droit | Nitrure de Titane



### 754-41 FTI

F-line

NEW

# 4 ST | 165 mm | 4.0 mm

gebogen | Titanitrid-Beschichtung  
curved | Titanium nitride  
courbés | Nitrure de Titane



## INSTRUMENTE FÜR TUNNELTECHNIK

INSTRUMENTS FOR TUNNEL TECHNIQUE  
INSTRUMENTS POUR TECHNIQUE EN TUNNEL

Schonende Tunnelierung mit minimalen Inzisionen zur sicheren Lappenpräparation. Schützt empfindliches Gewebe und erleichtert den Zugang, besonders in distalen Bereichen. Entwickelt durch Carole Leconte.

Atraumatic tunneling with minimal incisions for safe flap preparation. Protects delicate tissue and facilitates access, especially in distal areas. Designed by Carole Leconte.

Tunnelisation atraumatique avec des incisions minimales pour une préparation sécurisée du lambeau. Protège les tissus fragiles et facilite l'accès, notamment dans les zones distales. Conçus par le dr Carole Leconte.

### PPS 1060 F



Leconte #1 | 171 mm

PPS | Mikro-Raspatorium  
PPS | Micro periosteal elevator  
PPS | Micro-raspatoire



### PPS 1061 F



Leconte #2 | 171 mm

PPS | Mikro-Raspatorium  
PPS | Micro periosteal elevator  
PPS | Micro-raspatoire



### PPS 1062 F



Leconte #3 | 171 mm

PPS | Mikro-Raspatorium  
PPS | Micro periosteal elevator  
PPS | Micro-raspatoire



## LOCHSTANZE FÜR MEMBRANE

HOLE PUNCH FOR MEMBRANES  
POINÇONNEUSE POUR MEMBRANE

**4902-90 F**

F-line

NEW

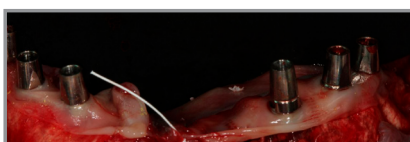
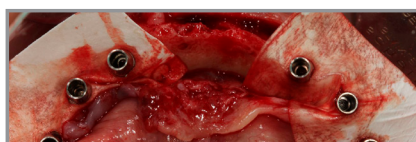
Lerner | 160 mm



Die Lochstanze nach Dr. Henriette Lerner wird zur gezielten Perforation (3 mm Durchmesser) von Membranen eingesetzt. Sie wird während einer Sofortimplantation verwendet, um Membranen über Abutments zu positionieren.

The punch developed by Dr. Henriette Lerner is used for the targeted perforation of membranes (3 mm diameter). It is used during immediate implantation to position membranes over abutments.

La poinçonneuse développée par le Dr Henriette Lerner est utilisée pour la perforation ciblée des membranes (diamètre de 3 mm). Elle est employée lors d'une implantation immédiate afin de positionner les membranes sur les piliers.



## SINUS-LIFT KÜRETTEN

SINUS-LIFT CURETTES  
SINUS-LIFT CURETTES

**924-51 F**

**F-line**

**NEW**

„Tatum“ #1 | 191 mm



**924-52 F**

**F-line**

**NEW**

„Tatum“ #2 | 191 mm



**924-53 F**

**F-line**

**NEW**

„Tatum“ #3 | 191 mm



**924-54 F**

**F-line**

**NEW**

„Tatum“ #4 | 191 mm



## ZYLINDER-AMPULLEN-SPRITZEN | EDELSTAHL

CARTRIDGE SYRINGES | STAINLESS STEEL

SERINGUES À AMPOULES CYLINDRIQUES | INOX

### 2661-10

1.8 ml | 141 mm

seitlich beladbar  
side loading  
chargeable latéralement

NEW

Mit Aspiration und Pfeilspitze  
With aspiration and arrow tip  
Avec aspiration et pointe de flèche



### 2662-10

1.8 ml | 141 mm

seitlich beladbar  
side loading  
chargeable latéralement

NEW

Mit Selbstaspiration und Druckplatte  
With self-aspiration and pressure plate  
Avec auto-aspiration et plaque de pression



### 2663-10

1.8 ml | 141 mm

seitlich beladbar  
side loading  
chargeable latéralement

NEW

Mit Aspiration und Harpune  
With aspiration and harpoon  
Avec aspiration et harpon



## SINUS-LIFT INSTRUMENTE | „TRINITY“ NACH DR. MOURA

SINUS-LIFT INSTRUMENTS | „TRINITY“ ACC. TO DR. MOURA

SINUS-LIFT INSTRUMENTS | „TRINITY“ SELON LE DR. MOURA

**924-10 FT**

**F-line**

**NEW**

Moura | 171 mm

TITAN Sinus Lift Kürette „TRInity # 1“, scharf

TITAN Sinus Lift Curette „TRInity # 1“, sharp

TITANE Sinus-Lift curette | TRInity # 1, tranchante

3.0 mm



3.3 mm

Das Instrument wird verwendet, um den Sinusboden zu erreichen. Die Rückseite dient dem Erreichen der medialen Wand.

The instrument is used to reach the sinus floor. The back is used to reach the medial wall.

L'instrument est utilisé pour atteindre le plancher du sinus. L'arrière sert à atteindre le mur médian.



**924-20 F**

**F-line**

**NEW**

Moura | 171 mm

Sinus-Lift Mikro-Schaber „TRInity # 2“, scharf

Sinus-Lift micro-scraper „TRInity # 2“, sharp

Sinus-Lift micro-grattoir „TRInity # 2“, tranchante



Für die Membranablösung in engen Bereichen. Beide Enden sind scharf und ermöglichen eine taktile Sinus-Elevation.

For membrane detachment in narrow areas. Both ends are sharp and enable tactile sinus elevation.

Pour le décollement de la membrane dans des zones étroites. Les deux extrémités sont tranchantes et permettent une élévation sinusoidale tactile.



## SINUS-LIFT INSTRUMENTE | „TRINITY“ NACH DR. MOURA

SINUS-LIFT INSTRUMENTS | „TRINITY“ ACC. TO DR. MOURA

SINUS-LIFT INSTRUMENTS | „TRINITY“ SELON LE DR. MOURA

**924-30 F**

**E-line**

**NEW**

Moura | 171 mm

Sinus-Lift Schaber / Applikator „Trinity # 3“, scharf

Sinus-Lift scraper / applicator „TRInity # 3“, sharp

Sinus-Lift grattoir / applicateur „TRInity # 3“, tranchante



5.0 mm

7.5 mm

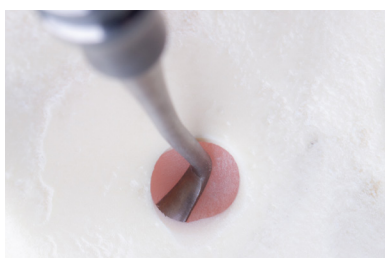


Zum Lösen der Membran und um Kno-  
chenersatzmaterial in der Kieferhöhle  
anzubringen.

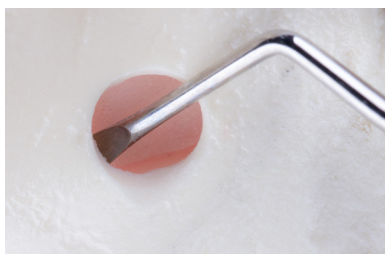
To loosen the membrane and to at-  
tach bone replacement material in  
the maxillary sinus.

Pour détacher la membrane et pour  
appliquer un matériau de substitution  
osseuse dans le sinus maxillaire.

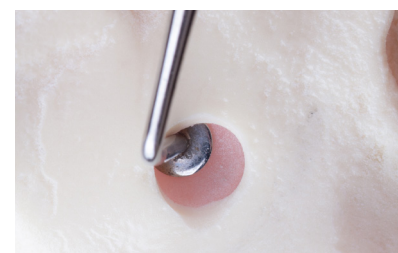
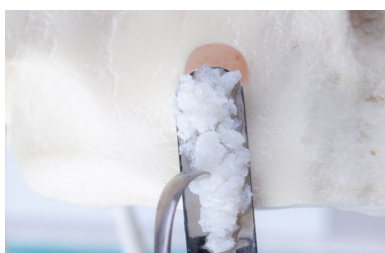
TITAN Sinus Lift Kürette „TRInity #1“:  
TITAN Sinus Lift Curette „TRInity #1“:  
TITANE Sinus-Lift curette | TRInity # 1:



Sinus-Lift Mikro-Schaber „TRInity # 2“:  
Sinus-Lift micro-scraper „TRInity # 2“:  
Sinus-Lift micro-grattoir „TRInity # 2“:



Sinus-Lift Schaber / Applikator „Trinity # 3“:  
Sinus-Lift scraper / applicator „TRInity # 3“:  
Sinus-Lift grattoir / applicateur „TRInity # 3“:



## MICRO SET NACH DR. RABIE & DR. DE LA ROSA

MICRO SET ACC. TO DR. RABIE & DR. DE LA ROSA  
MICRO SET SELON DR. RABIE & DR. DE LA ROSA

**2385-00 FBC**



M 2.5 | 132 mm

Mundspiegelgriffe  
Mouth mirror handles  
Manches à miroirs

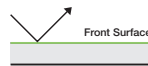


**BLACK edition**

Set 10111-50



Art. Nr.	Ø mm	Größe Size Taille	Packung Package Paquet
<b>2367-22 BC</b>	<b>22</b>	<b>4</b>	<b>3</b>
<b>2367-24 BC</b>	<b>24</b>	<b>5</b>	<b>3</b>



Mundspiegel „SUPERB retract“ – Rhodium beschichtet | plan  
Mouth mirrors „SUPERB retract“ – rhodium plated | plane  
Miroirs à bouche „SUPERB retract“ – revêtu de rhodium | plan



Ø 3 mm	Ø 5 mm	3 x 6 mm	1 Stück 1 pièce 1 pièce
<b>2378-03 BC</b>	<b>2378-05 BC</b>	<b>2378-36 BC</b>	

Mikro-Spiegel – Rhodium beschichtet | plan | Nicht im Set enthalten  
Micro mirrors – rhodium plated | plane | Not included in the set  
Micro miroir – revêtu de rhodium | plan | Non inclus dans le set



Die Mikro-Spiegel „BLACKedition“ sind anpassbar.

The micro mirrors „BLACKedition“ are adaptable.

Les micro miroirs „BLACKedition“ sont adaptable.



## MICRO SET NACH DR. RABIE & DR. DE LA ROSA

MICRO SET ACC. TO DR. RABIE & DR. DE LA ROSA  
MICRO SET SELON DR. RABIE & DR. DE LA ROSA



**BLACK edition**

Set 10111-50

**998-25 FBC**

F-line

NEW

University of Cawood-Minnesota mod. | 150 mm

Wangenabhalter  
Cheek retractors  
Ecarteurs des joues



Die schwarze Beschichtung und Aussparungen sorgen für optimale Sicht und besseren Zugang zu schwer erreichbaren Bereichen. Reflexionsfreie, kratzfeste Oberfläche für hohen Kontrast. Besonders hygienisch und schonend für die Schleimhäute durch eine glatte Oberfläche. Ideal für chirurgische Eingriffe, Füllungstherapien und intraorale Scans.

The black coating and cutouts ensure optimal visibility and improved access to hard-to-reach areas. Reflection-free, scratch-resistant surface for high contrast. The smooth surface is particularly hygienic and gentle on mucous membranes. Ideal for surgical procedures, restorative treatments, and intraoral scans.

Le revêtement noir et les découpes assurent une visibilité optimale et un meilleur accès aux zones difficiles d'accès. Surface antireflet et résistante aux rayures pour un contraste élevé. La surface lisse est particulièrement hygiénique et douce pour les muqueuses. Idéal pour les interventions chirurgicales, les traitements restaurateurs et les scans intra-oraux.

**1145-30 FBC**

F-line

NEW

150 mm

Mikro-Skalpellklingenhalter  
Micro scalpel blade holders  
Manches pour micro lames



Griff durch Drehen öffnen, Klinge einschieben  
Open handle by turning, insert the blade  
Tourner la manche pour ouvrir, insérer la lame



Griff schließen > gebrauchsfertig  
Close handle > ready for use  
Fermer la manche > Prêt à l'emploi

Der Drehverschluss ermöglicht ein einfaches und sicheres Einsetzen sowie Entfernen der Mikro-Skalpellklingen. Leicht, drehbar und handlich für eine exakte Schnittführung.

The screw cap allows a simple and safe insertion and removal of the micro scalpel blade. Light, rotatable and handy for precise circular incisions.

Le système de verrouillage rotatif permet une insertion et un retrait faciles et sécurisés des lames de micro-scalpel. Facilement maniable pour une incision précise.

## MICRO SET NACH DR. RABIE & DR. DE LA ROSA

MICRO SET ACC. TO DR. RABIE & DR. DE LA ROSA  
MICRO SET SELON DR. RABIE & DR. DE LA ROSA



**BLACK edition**

**1170-65 FBC** **SC** **F-line**



Set 10111-50

Gomel | 169 mm

Scheren für die minimalinvasive Chirurgie, gebogen  
Scissors for minimally invasive surgery, curved  
Ciseaux pour la chirurgie invasive minimisée, courbés



Diese Scheren verfügen über spitze Arbeitssenden mit einem Super-Cut-Schliff. Sie sind gebogen und wurden speziell für die minimalinvasive Chirurgie entwickelt. Wie bei unseren minimalinvasiven Nadelhaltern eignet sich der runde Griff für flexible Drehbewegungen. Somit sind die Instrumente optimal für die Verwendung beim Arbeiten mit der Lupenbrille oder unter dem Mikroskop.

These scissors have pointed working ends with a Super-Cut finish. They are curved and have been developed especially for minimally invasive surgery. The scissors also offer the possibility of a rotary movement and are ideally suited for working with magnifying glasses or a microscope.

Ces ciseaux ont une partie travaillante très pointue avec un affûtage Super-Cut. Ils sont courbés et ont été spécialement conçus pour la chirurgie invasive minimisée. Comme pour les micro porte-aiguilles, les manches souples sont faciles à tourner et conviennent parfaitement au travail sous loupe ou microscope.

**888-B2 FBC**

**F-line**



Buser # 2 | 171 mm

Mikro-Raspatorium  
Micro periosteal elevator  
Micro-décolleur

3.0 mm



3.0 mm

## MICRO SET NACH DR. RABIE & DR. DE LA ROSA

MICRO SET ACC. TO DR. RABIE & DR. DE LA ROSA  
MICRO SET SELON DR. RABIE & DR. DE LA ROSA



**BLACK edition**

Set 10111-50

**2302-62 FBC**

F-line

NEW

Cooley | 1:2 | 1.3 mm | 171 mm

Mikro-Pinzetten - Atraumatisch  
Micro-forceps - Atraumatic  
Micro pincers - Atraumatique



Atraumatische Mikro-Pinzetten sind ein Kompromiss zwischen den stark fixierenden, jedoch das Gewebe strapazierenden chirurgischen Pinzetten und den weniger gut, jedoch schonend fassenden anatomischen Pinzetten. Die feine Mikroverzahnung verhindert eine Perforation schon bei geringem Druck und ermöglicht somit ein schonenderes Fassen.

Atraumatic micro-forceps offer a compromise between the surgical forceps, which provide a strong grip yet damage tissue, and the less effective anatomical forceps, which however allow a gentle grip. The fine micro teeth prevent perforation and slippage of the tissue even at very slight pressure, thus enabling gentler gripping.

Une Micro-Pince atraumatique est un compromis entre la pince chirurgicale avec une fixation forte, mais avec le risque d'endommager les tissus, et la pince atraumatique avec fixation légère, mais en ménageant les tissus. La denture micro (très fine) empêche, par une légère pression de la pince, une perforation et un glissement des tissus. Cela permet la tenue en douceur.

**2525-10 FBC**

F-line

NEW

# EX3A/CP15 | 159 mm

1-2-3-...-14-15

Parodontometer, graduiert, nicht kalibriert  
Periodontal Probes, graduated, non-calibrated  
Sondes Parodontales, gradué, non calibré



## MICRO SET NACH DR. RABIE & DR. DE LA ROSA

MICRO SET ACC. TO DR. RABIE & DR. DE LA ROSA  
MICRO SET SELON DR. RABIE & DR. DE LA ROSA



**BLACK edition**

**2315-50 FBC**

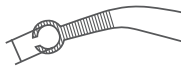
**F-line**



Set 10111-50

TEAM-ATLANTA | 171 mm

Naht- und Membranpinzetten  
Suture and membrane forceps  
Pincettes à suture et à membrane



ID = 2.2 mm



Eine Nahtpinzette ermöglicht eine optimale Einführung von Regenerationsmembranen, gleichzeitig wird ein Vernähen der Gingiva gewährleistet. Beim Festhalten des Lappens kann die Nadel präzise durch die Öffnung geführt werden. Durch die Präzisionsarbeit kann ein Ausreißen weitestgehend verhindert werden.

These suture forceps allows an optimal insertion of regeneration membrane as the gingiva can be sutured simultaneously. While the lobe is being held, the needle can be exactly guided through the aperture. This precision work largely prevents any tearing.

Cette pince double, offre un maintien optimal pour suturer et fixer. Le doublement des anneaux assurent un repositionnement précis des tissus mous greffés et évitent toutes déchirures.

## MICRO SET NACH DR. RABIE & DR. DE LA ROSA

MICRO SET ACC. TO DR. RABIE & DR. DE LA ROSA  
MICRO SET SELON DR. RABIE & DR. DE LA ROSA



**BLACK edition**

Set 10111-50

**1086-21 FBC**

**F-line**

**NEW**

Barraquer | 1.2 mm | 171 mm

Mikro-Nadelhalter mit Sperre, mit Kreuzriefung

Micro needle holders with lock, with cross serration

Porte-aiguilles avec verrouillage, striure en forme de croix



pivot  
curved

**TC**



Empfohlen für Fadenstärke: 5-0 – 6-0

Recommended for thread size: 5-0 – 6-0

Recommandé pour fil à suture: 5-0 – 6-0

Basierend auf dem 1086-21 F Modell verfügt der Mikro-Nadelhalter zusätzlich über eine schwarze DLC-Beschichtung. Diese sorgt für eine extrem harte, kratz-feste Oberfläche, reduziert Reibung und erleichtert die Reinigung. Dank blendfreier Beschichtung entstehen keine störenden Reflexionen – ideal für Arbeiten mit Lupenbrille. Zudem verbessert der dunkle Farbton den Kontrast im OP-Bereich und sorgt für präzise Sichtverhältnisse.

Based on the 1086-21 F model, the micro needle holder additionally features a black DLC coating. This provides an extremely hard, scratch-resistant surface, reduces friction, and facilitates cleaning. The anti-glare coating eliminates distracting reflections, making it ideal for work with magnifying loupes. Additionally, the dark color enhances contrast in the surgical field and ensures precise visibility conditions.

Basé sur le modèle 1086-21 F, le micro-porte-aiguille dispose en plus d'un revêtement DLC noir. Celui-ci offre une surface extrêmement dure et résistante aux rayures, réduit la friction et facilite le nettoyage. Grâce à son revêtement antireflet, il élimine les reflets gênants, idéal pour le travail avec des lunettes loupes. De plus, sa teinte foncée améliore le contraste dans la zone opératoire et assure des conditions de visibilité précises.

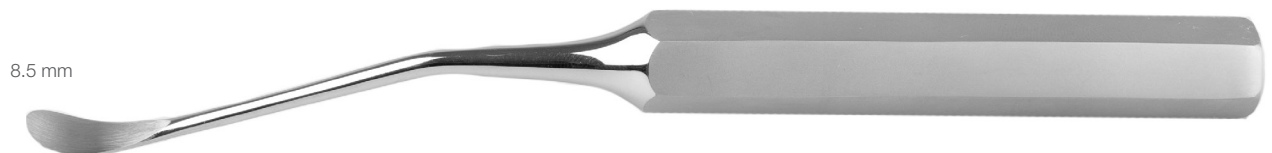
## ZYGOMA INSTRUMENTE

ZYGOMA INSTRUMENTS  
ZYGOMA INSTRUMENTS

### ZYG 1010 H

164 mm

ZAGA # 1 | Zygoma Dissektor  
ZAGA # 1 | Zygoma Dissector  
ZAGA # 1 | Dissecteur de zygoma



### ZYG 1020

184 mm

ZAGA # 2 | Zygoma Retraktor  
ZAGA # 2 | Zygoma Retractor  
ZAGA # 2 | Rétracteur de zygoma



## ZYGOMA INSTRUMENTE

ZYGOMA INSTRUMENTS  
ZYGOMA INSTRUMENTS

### ZYG 1030 H

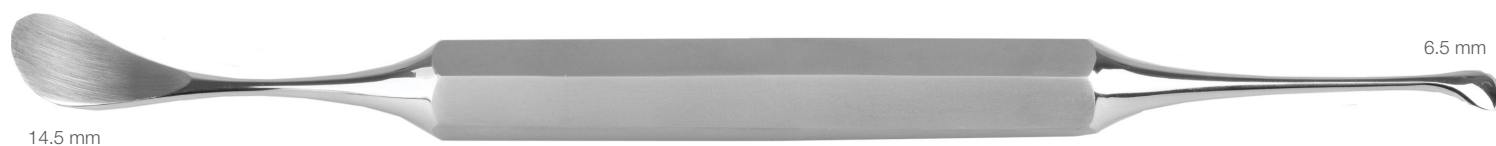
NEW

200 mm

ZAGA # 3 | Maxilla Dissektor

ZAGA # 3 | Maxilla Dissector

ZAGA # 3 | Dissecteur de maxillaire



### ZYG 1040 H

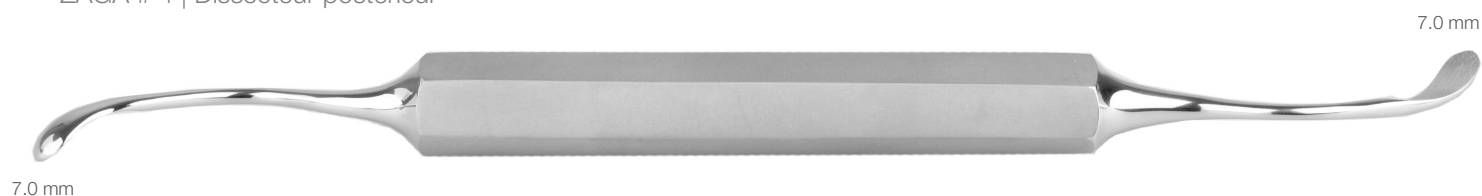
NEW

194 mm

ZAGA # 4 | Posterior Dissektor

ZAGA # 4 | Posterior Dissector

ZAGA # 4 | Dissecteur postérieur



### ZYG 1050 H

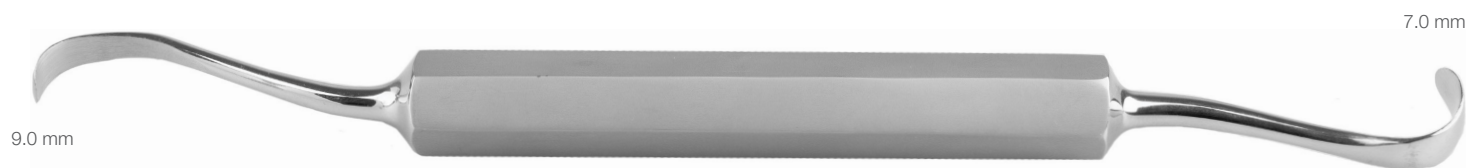
NEW

190 mm

ZAGA # 5 | Nasal Protektor

ZAGA # 5 | Nasal protector

ZAGA # 5 | Protecteur nasal



## ZYGOMA INSTRUMENTE

ZYGOMA INSTRUMENTS  
ZYGOMA INSTRUMENTS

### ZYG 1060



ZYGO # 6 | Zygoma Tiefenmesser  
ZYGO # 6 | Zygoma Depth gauge  
ZYGO # 6 | Zygoma Jauge de profondeur



## ZYGOMA SET - ACC. ZAGA CONCEPT

ZYGOMA SET - ACC. ZAGA CONCEPT  
ZYGOMA SET - ACC. ZAGA CONCEPT

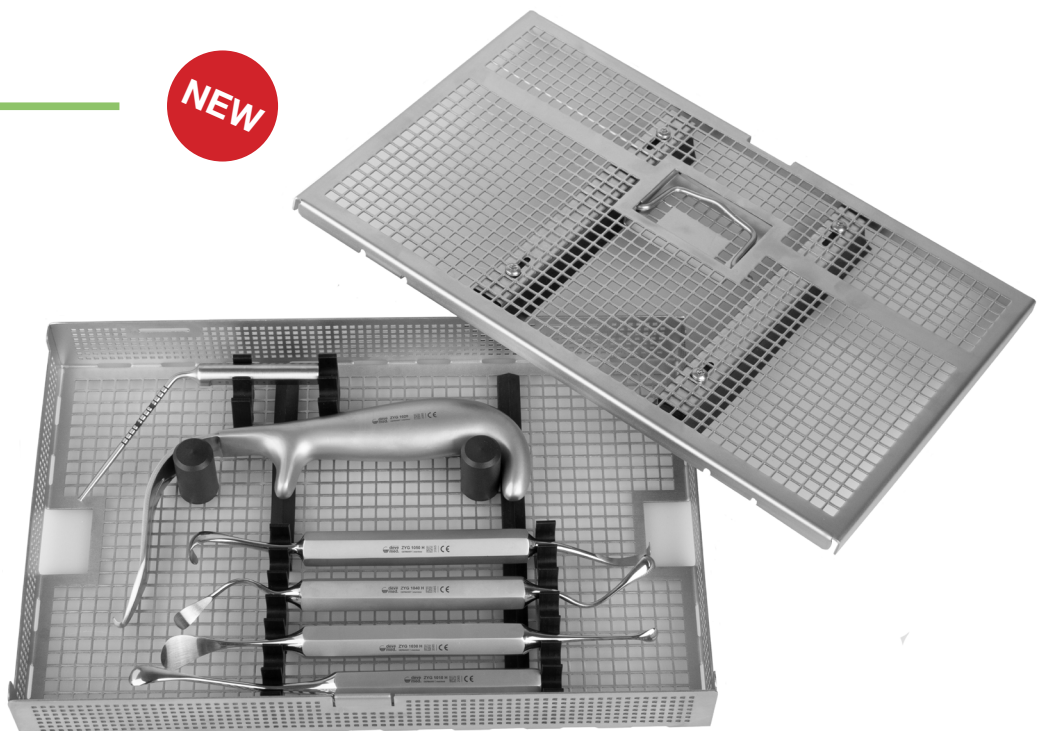
### 10100-85



Set Contains:

ZYG 1010 H  
ZYG 1020  
ZYG 1030 H  
ZYG 1040 H  
ZYG 1050 H  
ZYG 1060

9100-00  
9900-02 (2x)  
9900-14 (2x)  
9900-30 (2x)  
9900-80 (2x)  
9900-90 (2x)  
9901-20 (2x)



## HAMMER

MALLETS  
MARTEAU

**860-20 F**

**F-line**

**NEW**

125 g | 165 mm



Aus reinem Edelstahl beispielsweise für das Einschlagen von Pins. Seine ausgewogene Gewichtsverteilung sorgt für eine ideale Balance, wodurch er angenehm in der Hand liegt und eine kontrollierte Kraftübertragung ermöglicht.

Made of solid stainless steel, ideal for driving pins. Its well-balanced weight distribution ensures a comfortable grip and allows for controlled force transmission.

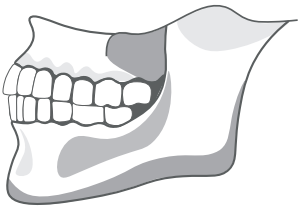
En acier inoxydable massif, idéal pour l'insertion de pins. Son équilibre de poids optimal assure une prise en main confortable et permet une transmission de force contrôlée.



Vorkörnen mit Pin Körner (4902-80 F)  
Center punching with pin punch (4902-80 F)  
Marquage initial avec poinçon à pin (4902-80 F)

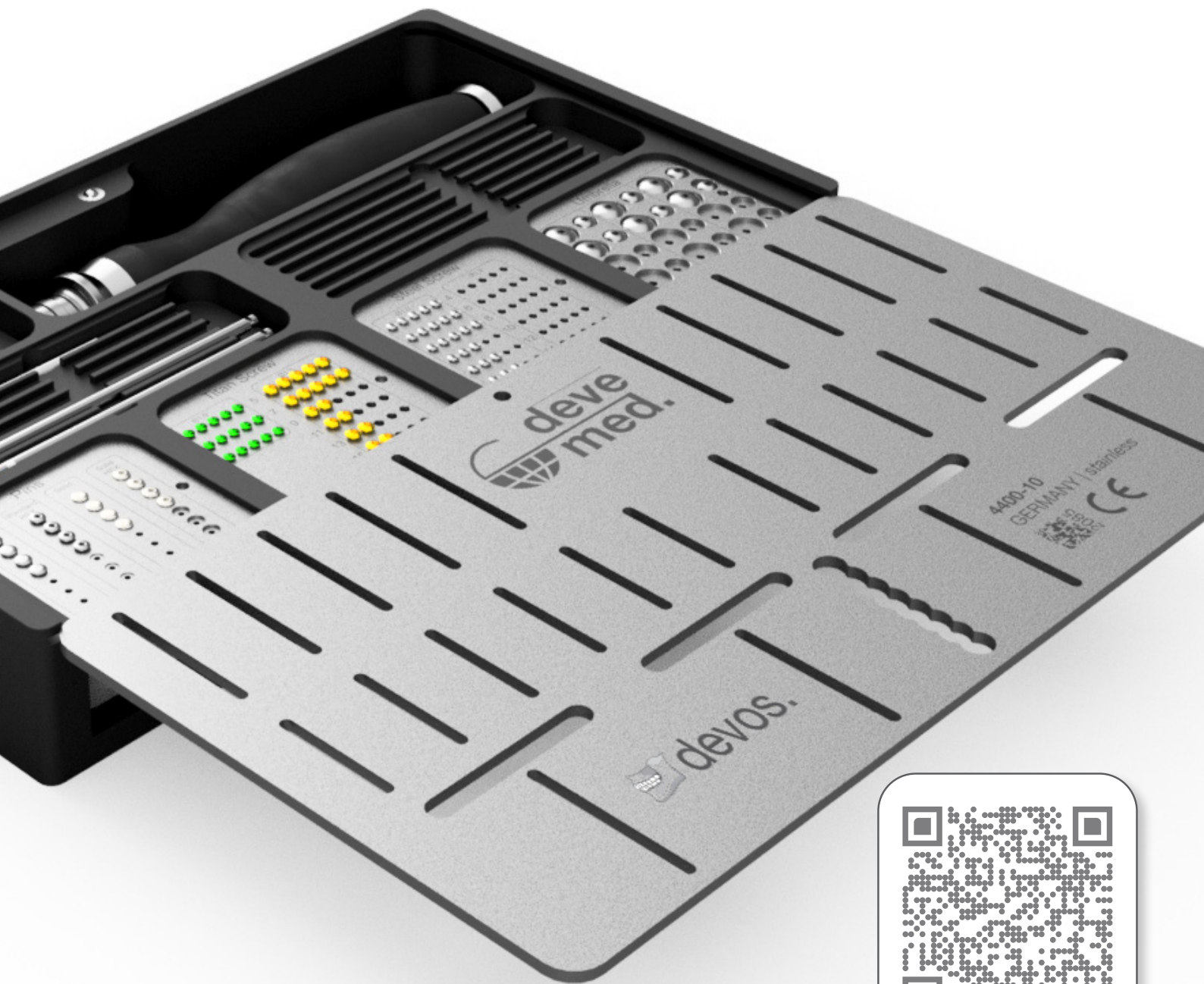
Einschlagen mit Pin-Applikator (4311-00 & 4902-20)  
Insertion with pin applicator (4311-00 & 4902-20)  
Insertion avec applicateur de pin (4311-00 & 4902-20)

**D** dev-os System



# devos.

osteo care by devemed



dev-os brochure

## DEV-OS SYSTEM - OSSEOINTEGRATION

DEV-OS SYSTEM - OSSEOINTEGRATION

DEV-OS SYSTEM - OSTÉOINTÉGRATION



Titan-Mikroschrauben | Ø 1.0 / 1.3 / 1.5 / 1.8 mm  
 Titanium Micro Screws | Ø 1.0 / 1.3 / 1.5 / 1.8 mm  
 Micro-vis en titane | Ø 1.0 / 1.3 / 1.5 / 1.8 mm



Stahl-Mikroschrauben | Ø 1.0 / 1.2 mm  
 Stainless Steel Micro Screws | Ø 1.0 / 1.2 mm  
 Micro-vis en acier | Ø 1.0 / 1.2 mm



Schirmschrauben | Ø 4.0 / 6.0 mm  
 Umbrella-Screws | Ø 4.0 / 6.0 mm  
 Vis de Parapluie | Ø 4.0 / 6.0 mm



Titanium Pins | 3.0 / 5.0 mm (Schaft Ø 0.54 / 0.6 mm)  
 Titanium Pins | 3.0 / 5.0 mm (Shank Ø 0.54 / 0.6 mm)  
 Titanium Pins | 3.0 / 5.0 mm (Tige Ø 0.54 / 0.6 mm)



Titanium Pins | 3.15 / 3.65 mm (Schaft Ø 0.95 mm)  
 Titanium Pins | 3.15 / 3.65 mm (Shank Ø 0.95 mm)  
 Titanium Pins | 3.15 / 3.65 mm (Tige Ø 0.95 mm)



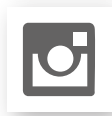
Titanium Micro Meshes / Titanium Tenting Meshes  
 Titanium Micro Meshes / Titanium Tenting Meshes  
 Titanium Micro Meshes / Titanium Tenting Meshes



Personalisierbare Toolbox, Cube & Zubehör  
 Customizable Toolbox, Cube & Accessories  
 Boîte à outils personnalisable, Cube & Accessoires



04/25



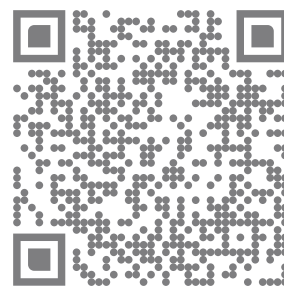
devemed GmbH

take-off GewerbePark 30  
78579 Neuhausen ob Eck  
Germany

Tel: +49 (0) 74 67 - 949 199 0  
info@devemed.de

[www.devemed.de](http://www.devemed.de)  
[www.devemed-dental-shop.de](http://www.devemed-dental-shop.de)

BASIC Catalogue



scan for full version